

ICS

5320XSX125R05-18X62 M8/19 ~7001

EAN 4031582309843



BETTER MOBILITY. BETTER LIFE.



Obrázek se může lišit od původního produktu

VÝKON

Valivý odpor ●●●○○

Hlučnost ●●●○○

Opotřebení ●●●●○

Odolné vůči korozi ●●●●○

ZÁKLADNÍ ATRIBUTY

Název produktu	ICS
Typ	Otočné Kolečko
Norma	EN12530 – Kolečka zařízení
Nosnost 3 km/h	100 kg
Elektrické vodivé	✓
Statická Nosnost	200 kg
Rozsah teploty (minimální)	-10 °C
Teplotní rozsah (maximální)	40 °C
Celková výška	162 mm
Stavební výška	52 mm
Celková hmotnost	0,683 kg

KOLO

Materiál středu	Polyamid, elektricky vodivý
Materiál běhounu	Polyuretan, Vstříknuty, elektricky vodivý
Ložisko	Přesné kuličkové ložisko, Zapečetěné
Barva Kola	Stříbrně šedá (RAL7001)
Ochranná krytka	Integrovaný chránič nitě
Průměr	125 mm
Šířka Běhoun	32 mm
Šířka středu kola	32 mm
Tvrdost Běhoun (A)	91 Obuv A
Tvrdost Běhoun (D)	40 Shore D

UCHYCENÍ

Materiál	Polyamid
Tvar Vidlice	Úzké
Otočné ložisko	Přírubový čep, otočný
Barva vidlice	Stříbrně šedá (podobný RAL7001)
Vyosení	37 mm
Poloměr otáčení	99,5 mm
Průměr otáčení	199 mm
Poloměr otáčení	52 mm

MONTÁŽ

Typ uchycení	Pevný Přírubový čep kulatý
Průměr čepu	18 mm
Délka čepu	62 mm
Poloha závitu šroubu	19 mm
Množství montážních otvorů	2

Ocenění IF
Design
Award

ICS

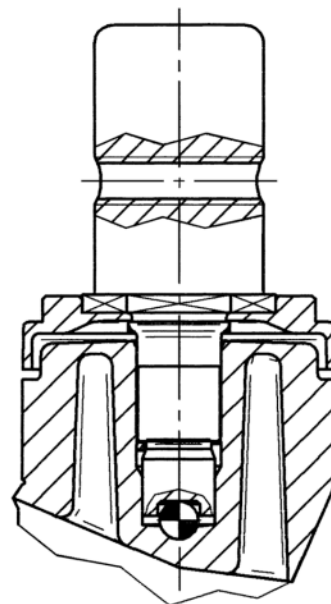
5320XSX125R05-18X62 M8/19 ~7001

EAN 4031582309843



BETTER MOBILITY. BETTER LIFE.

TECHNICKÉ VÝKRESY



Ocenění IF
Design
Award