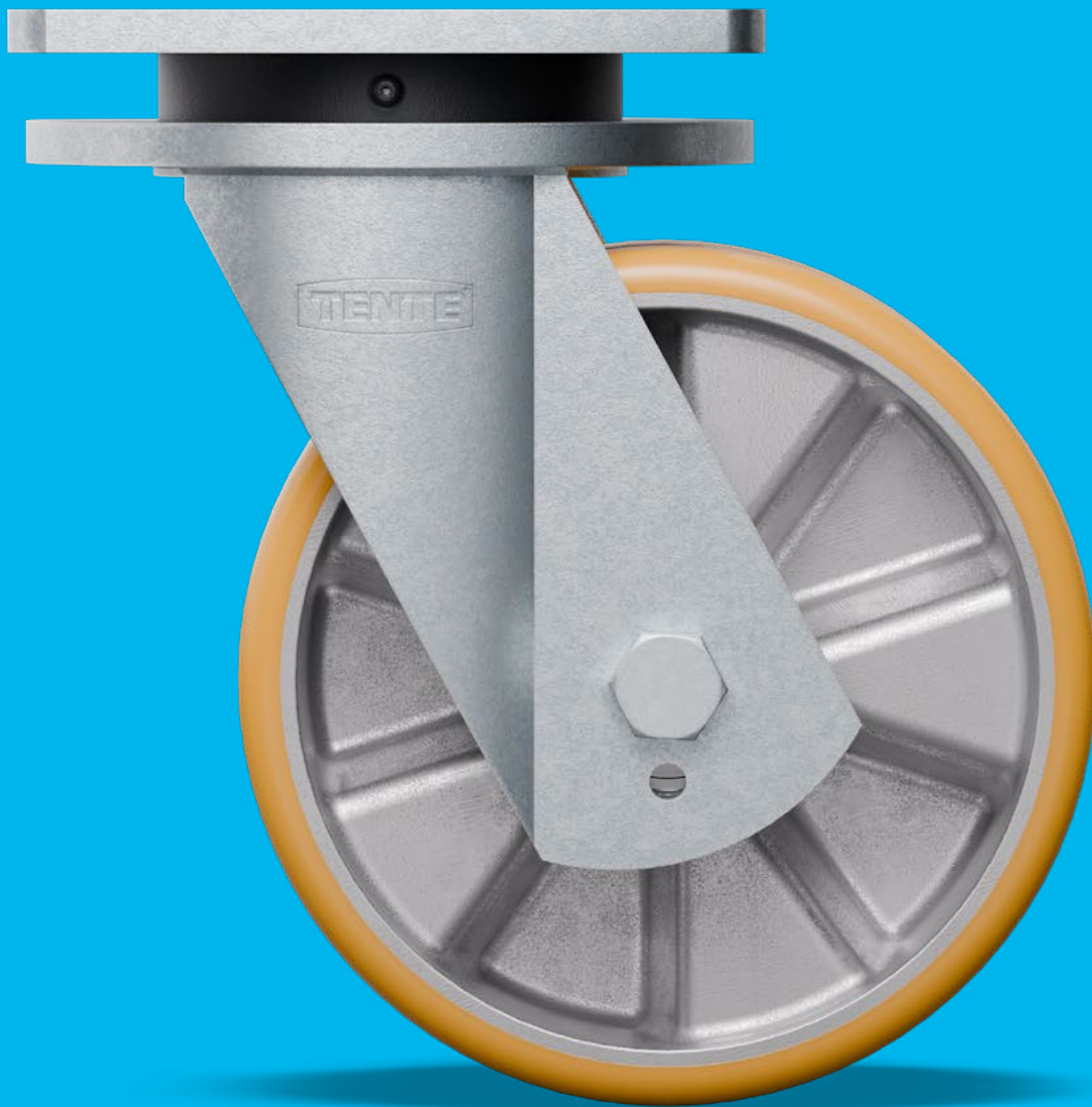


PRODUKTINFORMATION

KAPPA TWIN

 600 - 3.000 kg  156 - 355 mm  100 - 300 mm

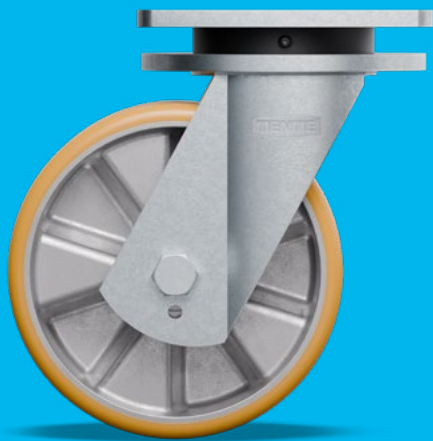


TENTE

BETTER MOBILITY. BETTER LIFE.

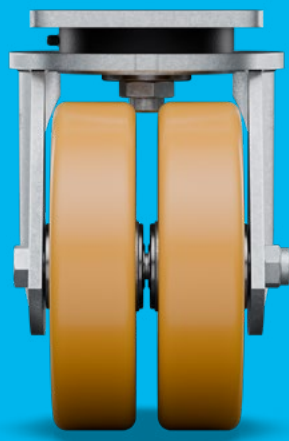
GEHÄUSE

SEITE: 4-7



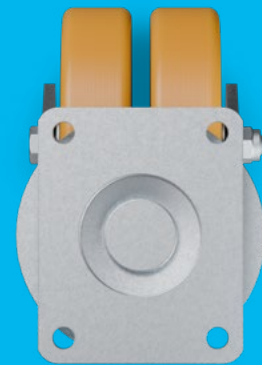
RÄDER

SEITE: 8-11



BEFESTIGUNGEN

SEITE: 12-15



UNSERE ROLLEN UND RÄDER

16

ZUBEHÖR

22

VIELFALT MIT SYSTEM: UNSERE ROLLEN

24

EXPERTISE DIE INSPIRIERT

26

BESSERE MOBILITÄT IN PREMIUMQUALITÄT

Seit 1923 entwickelt TENTE intelligente Mobilitätslösungen, die das Leben der Menschen und ihre Arbeitswelt spürbar verbessern. Lösungen, die die Produktivität steigern, für mehr Sicherheit sorgen und in Sachen Design, Haltbarkeit sowie Umweltfreundlichkeit neue Horizonte eröffnen. Auf diese Kompetenz sowie höchste Fertigungsqualität vertrauen führende Hersteller und Unternehmen vielfältigster Branchen gleichermaßen.

Auf den folgenden Seiten finden Sie technische Informationen zu unserer Kappa Produktfamilie. Außerdem erfahren Sie, welchen Mehrwert diese Mobilitätslösung für Ihr Unternehmen bietet. Unter anderem:

Robuste Heavy-Duty-Konstruktion

Geschweißtes Gehäuse aus massiven Stahl für höchste Belastbarkeit.

Vielfalt an Variationen

Die Produktfamilie Kappa überzeugt mit 90 Standardvarianten – eine enorme Auswahl für höchste Ansprüche und Flexibilität.

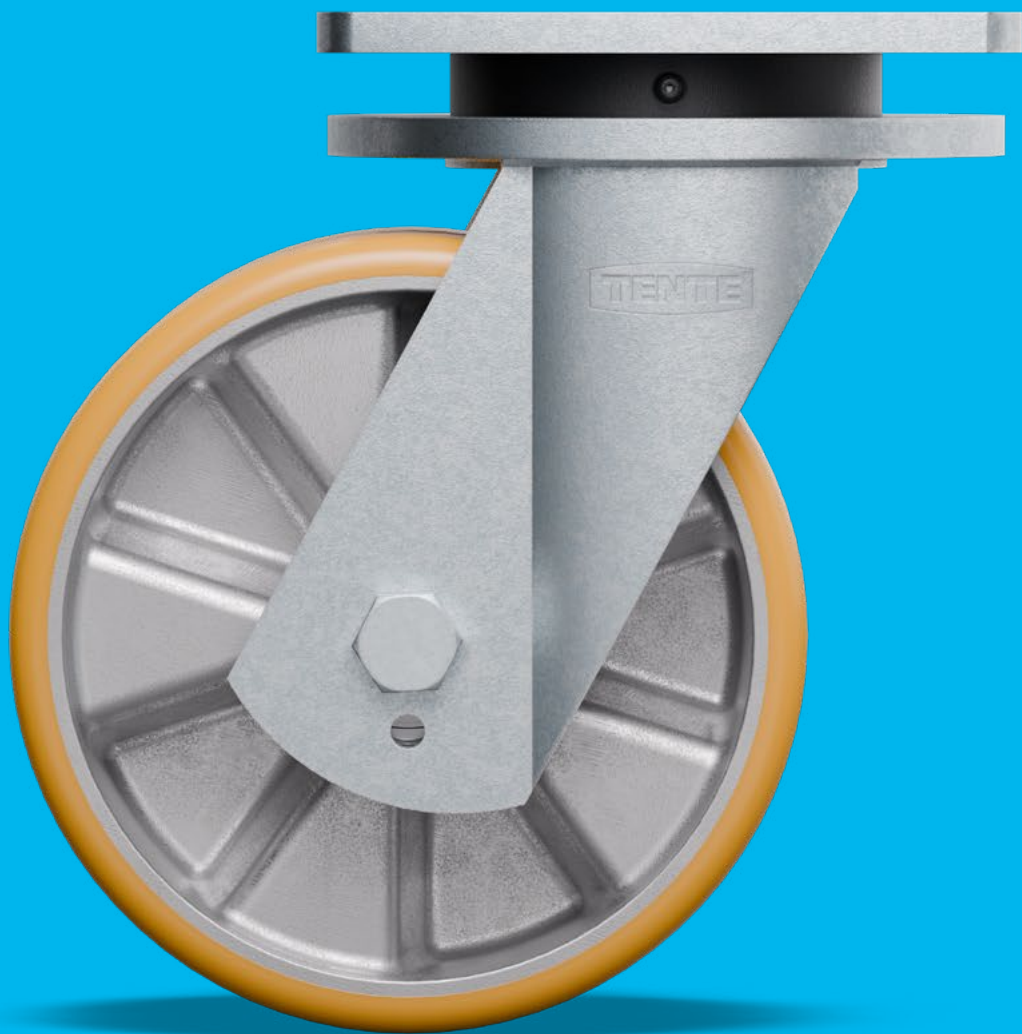
Optimierte Manövrierfähigkeit

Zweirädrige Lenkrollen mit hoher Manövrierfähigkeit durch Differentialeffekt.



Zur besseren Lesbarkeit verzichten wir bewusst auf die gleichzeitige Verwendung der Sprachformen männlich, weiblich und divers. Die gewählte männliche Formulierung bezieht sich gleichermaßen auf alle Geschlechter.

GEHÄUSE



EIGENSCHAFTEN



Extrem stabile Konstruktion

Massive Stahlschweißkonstruktion für höchste Tragfähigkeit.



Gesicherter Stand

Totalfeststeller für gleichzeitige Feststellung von Rad und Lenkgehäuse.



Schnelle Wartung

Schwenklager mit Langzeitfett und Schmiernippel zur einfachen Wartung.



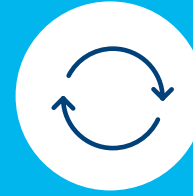
Mehr Sicherheit

Optionaler Fußschutz für alle Rollenvarianten – direkt ab Werk nachrüstbar für zusätzlichen Schutz im Einsatz.



Verbesserte Fahrstabilität

Richtungsfeststeller für verbesserte Fahrstabilität in Kurven und einfacher Geradeauslauf auf langen Fahrwegen.



Leichte Lenkbarkeit

Axialrillenkugellager und Kegelrollenlager für bestmögliche Schwenkeigenschaften bei hohen Lasten.



Störungsfreier Einsatz

Schwenklager mit Staubschutz für dauerhaftes Fahren ohne Unterbrechungen.



Flexible Feststellung

Zwei voneinander unabhängige Feststellsysteme gleichzeitig an einer Rolle nutzbar.



Dauerhafter Einsatz

Robuste Konstruktion für höchste Ansprüche.

GEHÄUSE

Das robuste Gehäuse ist für hohe Belastungen ausgelegt. Es ist aus massivem Stahl geschweißt und bietet durch die hochwertige Verzinkung eine lange Lebensdauer. Das Schwenklager ist mit Langzeitfett geschmiert und mit Schmiernippel für eine schnelle und einfache Wartung ausgestattet. Diese Merkmale ermöglichen der Rolle sehr gute Schwenkeigenschaften auch unter anspruchsvollen Einsatzbedingungen. Die stabile Konstruktion ist als Doppelradrolle ausgeführt und eignet sich für Anwendungen, bei denen hohe Lasten sicher und zuverlässig bewegt werden müssen.



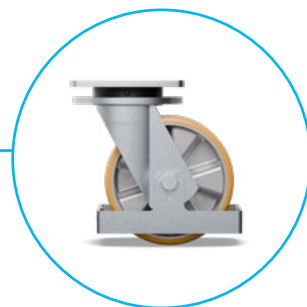
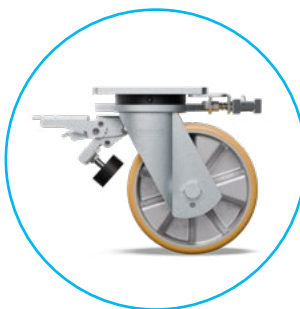
Lenkrollen

Rad und Gehäuse sind frei beweglich für einfache Manövrierbarkeit.



Bockrollen

Das Rad ist frei beweglich, während das Gehäuse fest ist. Dadurch kann es sich nicht drehen, sondern nur vorwärts und rückwärts bewegen, was eine stabile Bewegung gewährleistet.

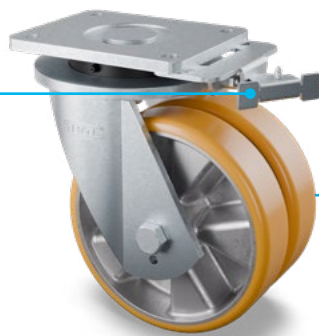


Sonderlösungen

Kombinationen aus Richtungs- und Totalfeststeller oder mit Fußschutz sind auf Anfrage erhältlich.



Richtungsfeststeller



**Lenkrollen mit Richtungs-
feststeller (1x360°)**

Bei aktivierter Richtungssperre kann das Rad bewegt werden, das Gehäuse ist jedoch auf eine feste Fahrtrichtung ausgerichtet.



**Totalfeststeller
(Kick-Pedal)**



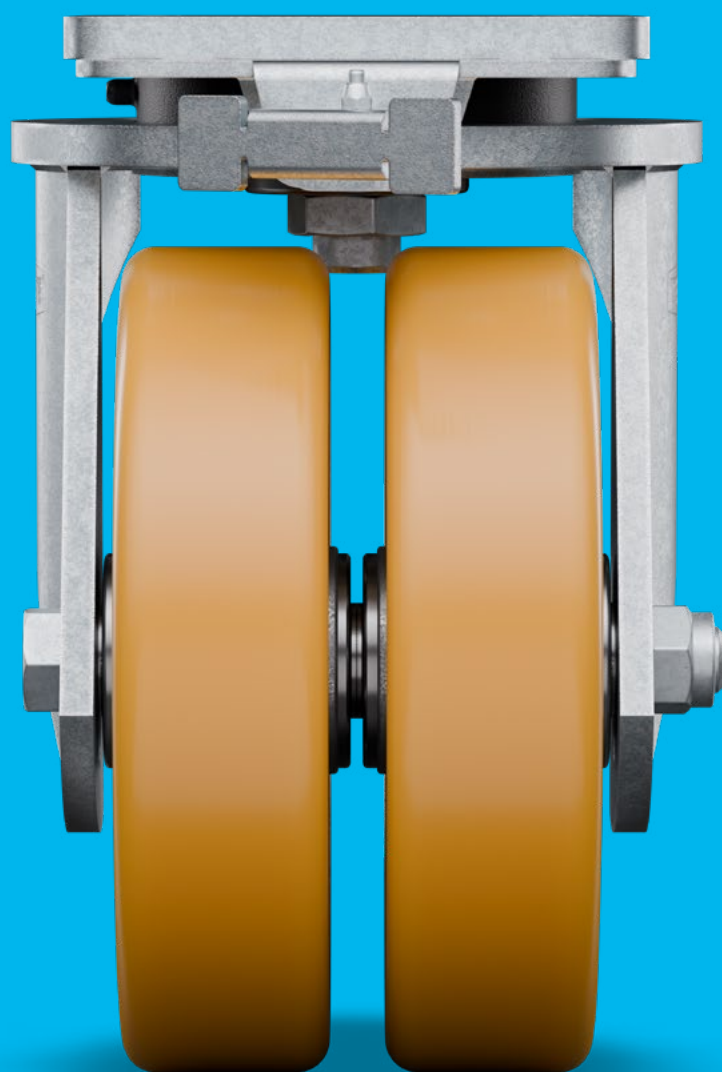
**Lenkrollen mit Totalfeststeller
(Kick-Pedal)**

Feststellfunktion: Einfache Bedienung mit praktischem Kick-Pedal und separatem Hebel zum Lösen des Feststellers.
Position: im Vorlauf der Rolle



Der Totalfeststeller ist nicht als alleiniger Feststellmechanismus an Steigungen, Rampen und unebenen Flächen gedacht und sollte durch zusätzliche Sicherheitsmaßnahmen wie Keile, oder Unterlegkeile ergänzt werden. Er dient eher als Bewegungshemmnis und erfüllt nicht die Anforderungen der EN12532.

RÄDER

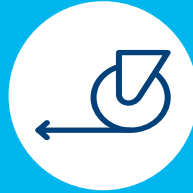


EIGENSCHAFTEN



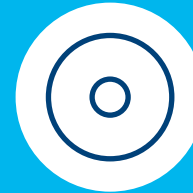
Erschütterungsarmer Transport

Extra weiche Räder mit guten Dämpfungseigenschaften.



Zuverlässige Bodenhaftung

Traktionsoptimierte Bandagen für eine sichere Haftung auf nassen und glatten Böden.



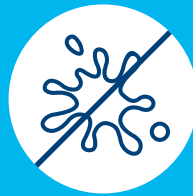
Verschleißfeste Räder

Mit Rädern aus gegossenem Polyamid außerordentlich verschleißfest.



Geräuscharmer Lauf

Besonders weiche Radvarianten für eine ruhige Arbeitsumgebung.



Verfärbungsfreier Einsatz

Keine Kontaktverfärbung bei längeren Standzeiten.



Ergonomische Nutzung

Räder mit optimiertem Rollwiderstand, um die Belastung für den Benutzer zu verringern.



Spurlose Bewegung

Räder mit reduziertem Abrieb und geringem Reinigungsbedarf.



Ressourcenschonender Teiletausch

Räder durch verschraubte Achsen problemlos austauschbar.

RÄDER

Die Eigenschaften eines Rades hängen vom Material und vom Radlagertyp ab. Wir bieten Räder mit reduziertem Abrieb und geringem Reinigungsbedarf für spurlose Bewegung. Unsere langlebigen Räder haben traktionsoptimierte Laufflächen für einen sicheren Halt auf nassen und rutschigen Böden. Sie sind perfekt für den Transport schwerer Lasten geeignet.



Elastech-Laufbelag (IEP)

Der Elastech-Laufbelag aus hochwertigem Gummi überzeugt durch sehr guten Bodenschutz, leisen Lauf und hohe Dämpfung. Bodenunebenheiten und kleine Hindernisse werden zuverlässig überwunden und sorgen für hohen Fahrkomfort. Er ist mit schwarzer Lauffläche sowie in grauer, spurloser Ausführung erhältlich. Die Felge aus Alu-Druckguss bietet hohe Stabilität und Wertigkeit.

Anwendungen: Geeignet für Indoor- und Outdoor-Einsätze, ideal für unebene Böden und geräuschsensible Bereiche.

Härte: Shore A 68

Temperaturbereich: -20 °C / +85 °C

Optional: ESD-konform



Novatech-Laufbelag (ITP)

Der Novatech-Laufbelag aus gegossenem Polyurethan ist ein vielseitiger Allrounder. Er ist härter als Gummi und bietet dadurch bessere Rolleigenschaften bei gleichzeitig gutem Bodenschutz und leisem Lauf. Hohe Tragfähigkeit und geringe Abriebwerte sorgen für zuverlässige Performance. Die Felge aus Alu-Druckguss gewährleistet Stabilität auch bei höheren Lasten.

Anwendungen: Indoor und Outdoor – für vielseitige Einsatzbedingungen mit ausgewogenem Komfort und Effizienz.

Härte: Shore A 92

Temperaturbereich: -10 °C / +60 °C

Optional: ESD-konform



Duratech-Laufbelag (TOP)

Der Duratech-Laufbelag aus gespritztem Polyamid ist besonders hart und für hohe Belastungen ausgelegt. Er bietet exzellente Rolleigenschaften, sehr geringen Rollwiderstand und hohe Verschleißfestigkeit. Laufbelag und Felge bestehen aus Polyamid, was die Rolle besonders robust und langlebig macht.

Anwendungen: Besonders geeignet für Indoor-Einsätze auf ebenen Böden, bei denen hohe Tragfähigkeit und maximale Effizienz gefragt sind.

Härte: Shore D 75

Temperaturbereich: -40 °C / +80 °C

Radlagertypen

Alle Räder sind mit zwei Präzisionskugellagern ausgestattet.

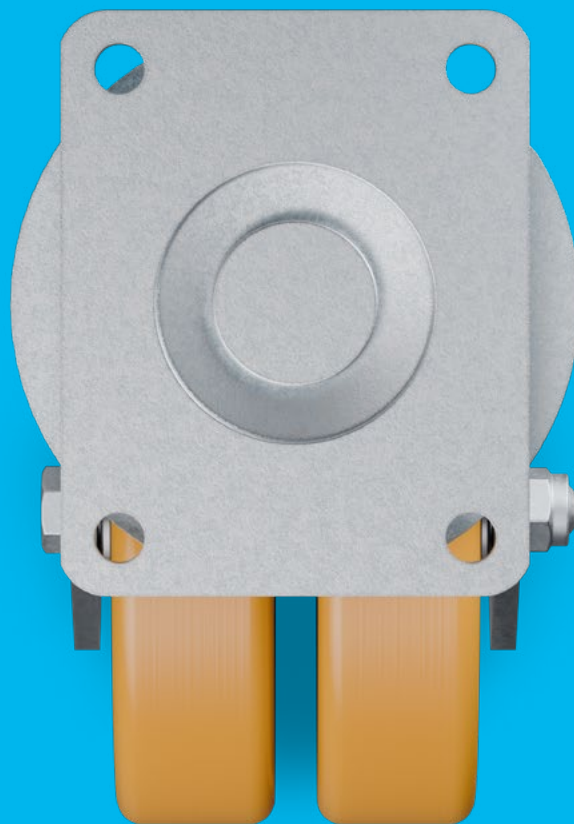


Tragfähigkeit

Die Tragfähigkeit ist abhängig von Gehäuse und Rad. Sie erfüllt die Anforderung in Anlehnung an Norm DIN EN 12532. Bei Verwendung von vier Rollen berechnet man die erforderliche Tragfähigkeit einer Rolle wie folgt: Das Gewicht der Anwendung plus die zusätzliche Last geteilt durch drei Rollen.

$$\frac{\text{Gewicht der Anwendung} + \text{Last}}{3} = \text{Tragfähigkeit einer Rolle}$$

BEFESTIGUNGEN

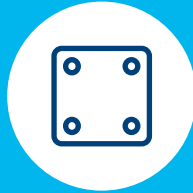


EIGENSCHAFTEN



Gesicherte Befestigungsplatte

Befestigungsplatte mit stabilem Bolzen verschraubt und gesichert.



Standard Befestigungen

Plattenbefestigungen werden nach Industriestandards hergestellt.

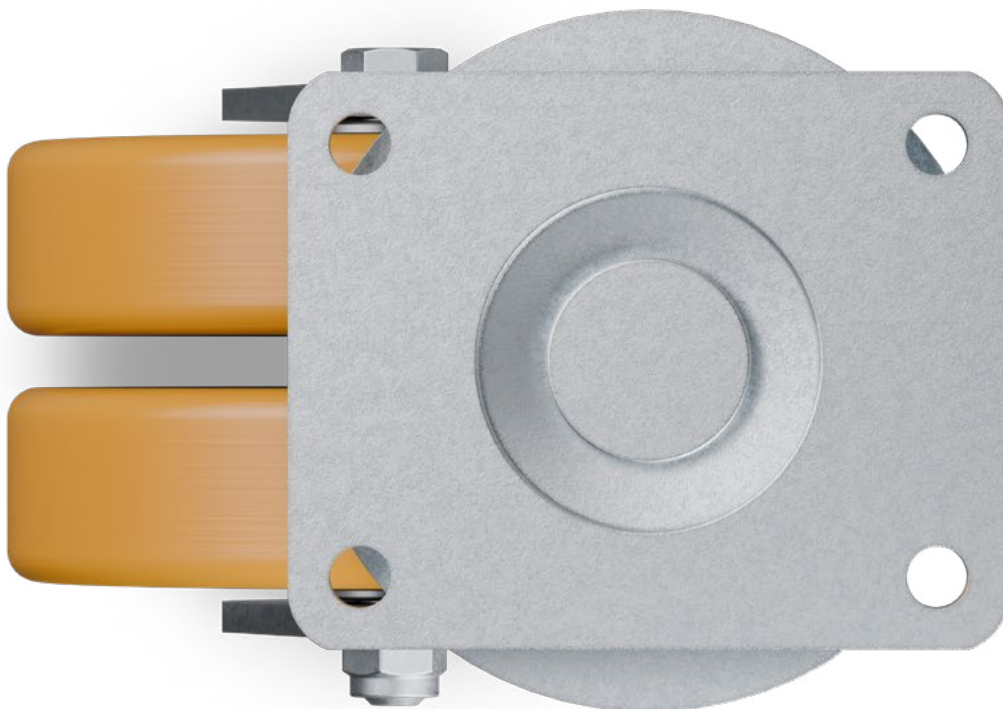


Maßgeschneiderte Befestigungsgrößen

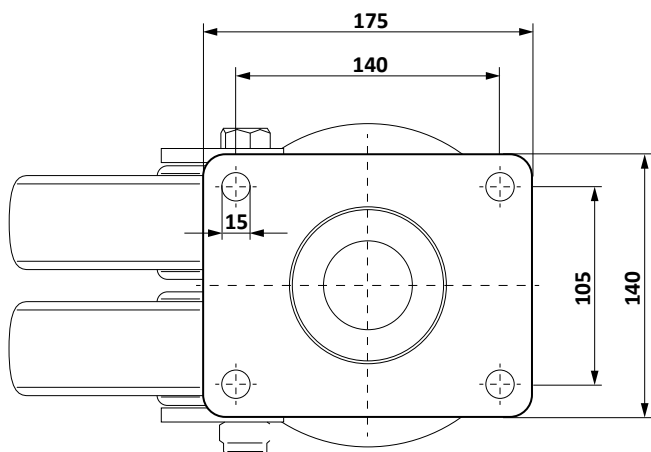
Individuelle Plattenmaße auf Anfrage.

PLATTENBEFESTIGUNGEN

Unsere Plattenbefestigungen bieten eine sichere Verbindung mit vier Schrauben und einer stabilen Bauweise für höchste Traglasten. Diese Konstruktion gewährleistet eine zuverlässige Befestigung, die auch unter den anspruchsvollsten Bedingungen standhält. In unserem Standardprogramm bieten wir zwei verschiedene Befestigungsplatten, die sich in ihren Außenabmessungen und Lochbildern unterscheiden. So können Sie die optimale Lösung für Ihre Anforderungen wählen und von einer maximalen Belastbarkeit profitieren.

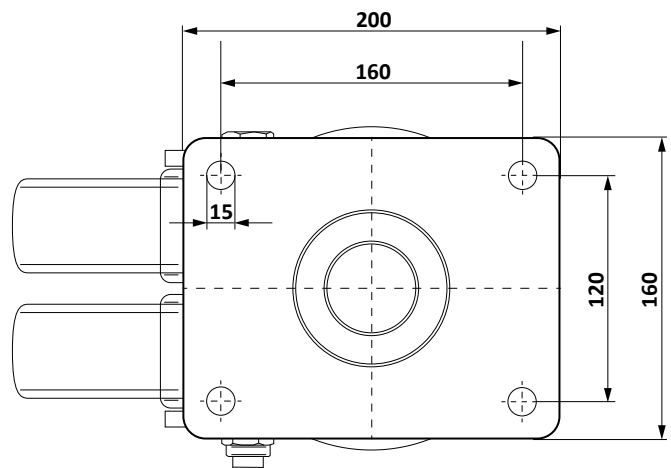


P64



Plattenabmessungen: 175 x 140 mm
Lochbild: 140 x 105 mm
Schraubloch-Ø: 15 mm

P65



Plattenabmessungen: 200 x 160 mm
Lochbild: 160 x 120 mm
Schraubloch-Ø: 15 mm



Abbildungen auf dieser Seite im Massstab 1:25

KAPPA TWIN mit Polyurethan-Rädern

Maximale Tragkraft und Robustheit

Material

Die Doppelrolle mit Polyurethan-Rädern ist in einem robusten, verzinkten, geschweißten Stahlgehäuse montiert und verfügt über ein Axialrillenkugellager, ein Kegelrollenlager und eine gesicherte Radachse. Der Schmiernippel gewährleistet eine einfache Wartung des Rückenlagers und dadurch eine lange Lebensdauer.

	Rad- \varnothing (mm)	Radbreite (mm)	Plattenabmessung (mm)	Plattenlohabstand (mm)	Plattenloch (mm)	Bauhöhe (mm)	Störkreis- \varnothing (mm)	Ausladung	Tragfähigkeit (kg)	Artikelbezeichnung
Lenkrollen										
	100	2x50	175x140	140x105	15	156	214	40	1,200	9950ITP100P64 smart
	125	2x50	175x140	140x105	15	181	242	47	1,500	9950ITP125P64 smart
	160	2x50	175x140	140x105	15	216	284	53	1,800	9950ITP160P64 smart
	200	2x50	175x140	140x105	15	255	344	65	2,000	9950ITP200P64 smart
	250	2x50	175x140	140x105	15	305	392	65	2,200	9950ITP250P64 smart
Bockrollen										
	100	2x50	175x140	140x105	15	156	-	-	1,200	9958ITP100P64 smart
	125	2x50	175x140	140x105	15	181	-	-	1,500	9958ITP125P64 smart
	160	2x50	175x140	140x105	15	216	-	-	1,800	9958ITP160P64 smart
	200	2x50	175x140	140x105	15	255	-	-	2,000	9958ITP200P64 smart
	250	2x50	175x140	140x105	15	305	-	-	2,200	9958ITP250P64 smart



Rad ITP:

Felge aus Aluminium-Druckguss,
Lauffläche aus gegossenem Polyurethan,
Präzisionskugellager





Alle P64-Rollen sind auch in P65 erhältlich.
Bitte kontaktieren Sie uns für weitere Informationen.

KAPPA TWIN mit Polyurethan-Rädern

Maximale Tragkraft und Robustheit

Material

Die Doppelrolle mit Polyurethan-Rädern ist in einem robusten, verzinkten, geschweißten Stahlgehäuse montiert und verfügt über ein Axialrillenkugellager, ein Kegelrollenlager und eine gesicherte Radachse. Der Schmiernippel gewährleistet eine einfache Wartung des Rückenlagers und dadurch eine lange Lebensdauer.

	Rad- \varnothing (mm)	Radbreite (mm)	Plattenabmessung (mm)	Plattenlochabstand (mm)	Plattenloch (mm)	Bauhöhe (mm)	Störkreis- \varnothing (mm)	Ausladung	Tragfähigkeit (kg)	Artikelbezeichnung
Lenkrollen mit Richtungsfeststeller										
	100	2x50	175x140	140x105	15	156	214	40	1,200	9951ITP100P64 smart
	125	2x50	175x140	140x105	15	181	242	47	1,500	9951ITP125P64 smart
	160	2x50	175x140	140x105	15	216	284	53	1,800	9951ITP160P64 smart
	200	2x50	175x140	140x105	15	255	344	65	2,000	9951ITP200P64 smart
	250	2x50	175x140	140x105	15	305	392	65	2,200	9951ITP250P64 smart
Lenkrollen mit Totalfeststeller (Kick-Pedal)										
	100	2x50	175x140	140x105	15	156	366	40	1,200	9952ITP100P64 smart
	125	2x50	175x140	140x105	15	181	366	47	1,500	9952ITP125P64 smart
	160	2x50	175x140	140x105	15	216	366	53	1,800	9952ITP160P64 smart
	200	2x50	175x140	140x105	15	255	366	65	2,000	9952ITP200P64 smart
	250	2x50	175x140	140x105	15	305	392	65	2,200	9952ITP250P64 smart

KAPPA TWIN mit Polyamid-Rädern

Höchste Stabilität und Tragfähigkeit

Material

Die Doppelrolle mit Polyamid-Rädern ist in einem robusten, verzinkten, geschweißten Stahlgehäuse montiert und verfügt über ein Axialrillenkugellager, ein Kegelrollenlager und eine gesicherte Radachse. Der Schmiernippel gewährleistet eine einfache Wartung des Rückenlagers und dadurch eine lange Lebensdauer.

	Rad- \varnothing (mm)	Radbreite (mm)	Plattenabmessung (mm)	Plattenlochanstand (mm)	Plattenloch (mm)	Bauhöhe (mm)	Störkreis- \varnothing (mm)	Ausladung	Tragfähigkeit (kg)	Artikelbezeichnung
Lenkrollen										
	100	2x50	175x140	140x105	15	156	214	40	1,500	9950TOP100P64
	125	2x50	175x140	140x105	15	181	242	47	1,800	9950TOP125P64
	160	2x50	175x140	140x105	15	216	284	53	2,000	9950TOP160P64
	200	2x50	175x140	140x105	15	255	344	65	2,500	9950TOP200P64
	250	2x50	175x140	140x105	15	305	392	65	3,000	9950TOP250P64
Bockrollen										
	100	2x50	175x140	140x105	15	156	-	-	1,500	9958TOP100P64
	125	2x50	175x140	140x105	15	181	-	-	1,800	9958TOP125P64
	160	2x50	175x140	140x105	15	216	-	-	2,000	9958TOP160P64
	200	2x50	175x140	140x105	15	255	-	-	2,500	9958TOP200P64
	250	2x50	175x140	140x105	15	305	-	-	3,000	9958TOP250P64



Rad TOP:

Felge und Lauffläche aus gespritztem Polyamid, Präzisionskugellager





Alle P64-Rollen sind auch in P65 erhältlich. Bitte kontaktieren Sie uns für weitere Informationen.

KAPPA TWIN mit Polyamid-Rädern

Höchste Stabilität und Tragfähigkeit

Material

Die Doppelrolle mit Polyamid-Rädern ist in einem robusten, verzinkten, geschweißten Stahlgehäuse montiert und verfügt über ein Axialrillenkugellager, ein Kegelrollenlager und eine gesicherte Radachse. Der Schmiernippel gewährleistet eine einfache Wartung des Rückenlagers und dadurch eine lange Lebensdauer.





















	Rad- \varnothing (mm)	Radbreite (mm)	Plattenabmessung (mm)	Plattenlochanstand (mm)	Plattenloch (mm)	Bauhöhe (mm)	Störkreis- \varnothing (mm)	Ausladung	Tragfähigkeit (kg)	Artikelbezeichnung
Lenkrollen mit Richtungsfeststeller										
	100	2x50	175x140	140x105	15	156	214	40	1,500	9951TOP100P64
	125	2x50	175x140	140x105	15	181	242	47	1,800	9951TOP125P64
	160	2x50	175x140	140x105	15	216	284	53	2,000	9951TOP160P64
	200	2x50	175x140	140x105	15	255	344	65	2,500	9951TOP200P64
	250	2x50	175x140	140x105	15	305	392	65	3,000	9951TOP250P64
Lenkrollen mit Totalfeststeller (Kick-Pedal)										
	100	2x50	175x140	140x105	15	156	366	40	1,500	9952TOP100P64
	125	2x50	175x140	140x105	15	181	366	47	1,800	9952TOP125P64
	160	2x50	175x140	140x105	15	216	366	53	2,000	9952TOP160P64
	200	2x50	175x140	140x105	15	255	366	65	2,500	9952TOP200P64
	250	2x50	175x140	140x105	15	305	392	65	3,000	9952TOP250P64

KAPPA TWIN mit Vollgummi-Rädern

Robuste Leistung und hohe Stoßdämpfung für vielseitige Anwendungen

Material

Die Doppelrolle mit Vollgummi-Rädern ist in einem robusten, verzinkten, geschweißten Stahlgehäuse montiert und verfügt über ein Axialrillenkugellager, Kegelrollenlager sowie eine gesicherte Radachse. Der Schmiernippel gewährleistet eine einfache Wartung des Rückenlagers und dadurch eine lange Lebensdauer.

	Rad- \varnothing (mm)	Radbreite (mm)	Plattenabmessung (mm)	Plattenlohabstand (mm)	Plattenloch (mm)	Bauhöhe (mm)	Störkreis- \varnothing (mm)	Ausladung	Tragfähigkeit (kg)	Artikelbezeichnung
Lenkrollen										
	125	2x50	175x140	140x105	15	181	214	47	600	9950IEP100P64
	160	2x50	175x140	140x105	15	216	242	53	700	9950IEP125P64
	200	2x50	175x140	140x105	15	255	284	65	900	9950IEP160P64
	250	2x50	175x140	140x105	15	305	344	65	1,000	9950IEP200P64
	300	2x50	175x140	140x105	15	355	392	76	1,200	9950IEP250P64
Bockrollen										
	125	2x50	175x140	140x105	15	181	-	-	600	9958IEP100P64
	160	2x50	175x140	140x105	15	216	-	-	700	9958IEP125P64
	200	2x50	175x140	140x105	15	255	-	-	900	9958IEP160P64
	250	2x50	175x140	140x105	15	305	-	-	1,000	9958IEP200P64
	300	2x50	175x140	140x105	15	355	-	-	1,200	9958IEP250P64



Rad IEP:

Felge aus Aluminium-Druckguss,
Lauffläche vulkanisierter Elastiklaufbelag,
Präzisionskugellager





Alle P64-Rollen sind auch in P65 erhältlich.
Bitte kontaktieren Sie uns für weitere Informationen.

KAPPA TWIN mit Vollgummi-Rädern

Robuste Leistung und hohe Stoßdämpfung für vielseitige Anwendungen

Material

Die Doppelrolle mit Vollgummi-Rädern ist in einem robusten, verzinkten, geschweißten Stahlgehäuse montiert und verfügt über ein Axialrillenkugellager, Kegelrollenlager sowie eine gesicherte Radachse. Der Schmiernippel gewährleistet eine einfache Wartung des Rückenlagers und dadurch eine lange Lebensdauer.

	Rad-Ø (mm)	Radbreite (mm)	Plattenabmessung (mm)	Plattenlochanstand (mm)	Plattenloch (mm)	Bauhöhe (mm)	Störkreis-Ø (mm)	Ausladung	Tragfähigkeit (kg)	Artikelbezeichnung
Lenkrollen mit Richtungsfeststeller										
	125	2x50	175x140	140x105	15	181	214	47	600	9951IEP100P64
	160	2x50	175x140	140x105	15	216	284	53	700	9951IEP125P64
	200	2x50	175x140	140x105	15	255	344	65	900	9951IEP160P64
	250	2x50	175x140	140x105	15	305	392	65	1,000	9951IEP200P64
	300	2x50	175x140	140x105	15	355	462	76	1,200	9951IEP250P64
Lenkrollen mit Totalfeststeller (Kick-Pedal)										
	125	2x50	175x140	140x105	15	181	214	47	600	9952IEP100P64
	160	2x50	175x140	140x105	15	216	284	53	700	9952IEP125P64
	200	2x50	175x140	140x105	15	255	344	65	900	9952IEP160P64
	250	2x50	175x140	140x105	15	305	392	65	1,000	9952IEP200P64
	300	2x50	175x140	140x105	15	355	462	76	1,200	9952IEP250P64

ZUBEHÖR

Wir bieten passendes Zubehör wie den starren Fußschutz aus Stahl an, der jeden Kontakt zwischen Fuß und Rad verhindert. Dies erhöht die Sicherheit der Mitarbeiter und reduziert Unfälle. Dieser kann auch bei Bedarf nachgerüstet werden.



Bei Rollen, die ohne Fußschutz ausgeliefert werden, ist für eine spätere Nachrüstung längeres Achsmaterial erforderlich.



FUSSSCHUTZ EIGENSCHAFTEN



Fußschutz

Der starre Fußschutz erhöht die Sicherheit im täglichen Einsatz. Die robuste, fest am Gehäuse montierte Ausführung sorgt für dauerhaften Schutz.



Weniger Ausfallzeiten

Reduziert Unfallrisiken und senkt dadurch Folgekosten im Arbeitsalltag.



Schnell nachgerüstet

Einfach an bestehenden TENTE-Rollen montierbar – ohne Bohren oder Neuausrichtung.



Montagefertig verfügbar

Auf Wunsch bereits vormontiert für eine sofortige und unkomplizierte Integration.

VIELFALT MIT SYSTEM: UNSERE ROLLEN

Jede unserer Produktfamilien wird durch bestimmte Kriterien vereint. So kann der Schwerpunkt auf einem hohen Designanspruch, dem speziellen Einsatzbereich oder einer außergewöhnlichen Belastbarkeit liegen.

Ausgehend von diesem definierten Eigenschaftsprofil steht für jedes einzelne Modell ein System von Ausführungsvarianten zur Verfügung – von der richtigen Dimensionierung über technische Spezifikationen bis zur erforderlichen Ausstattung. Was auch immer Sie benötigen – unsere Produktfamilien bieten die optimale Lösung. Kontaktieren Sie uns für weitere Informationen oder besuchen Sie uns auf unserer Webseite: www.tente.com

E-Drive ultimate



⌀ 125 mm

E-Drive optima



⌀ 125 mm

Alpha



⊃ 70 - 500 kg
⌀ 80 - 200 mm

Delta



⊃ 300 - 600 kg
⌀ 125 - 200 mm

Delta twin



⊃ 600 - 750 kg
⌀ 125 - 200 mm

Zeta



⊃ 300 - 800 kg
⌀ 125 - 250 mm

Kappa



⊃ 300 - 3,000 kg
⌀ 80 - 300 mm

Kappa flex



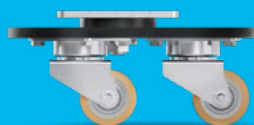
⊃ 360 - 750 kg
⌀ 160 - 200 mm

Omikron



⊃ 1,200 - 15,000 kg
⌀ 100 - 500 mm

Radiata



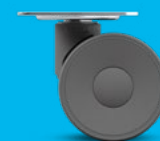
⊃ 1,200 - 1,500 kg
⌀ 80 mm

Scout



⊃ 150 - 350 kg
⌀ 160 - 200 mm

Linea industrial



⊃ 60 - 150 kg
⌀ 75 - 150 mm

Integral assist



100 - 150 kg
150 mm

Integral



100 - 150 kg
100 - 200 mm

Integral twin



125 - 250 kg
100 - 150 mm

Linea clinic



150 - 200 kg
125 - 150 mm

Forma



125 - 150 kg
125 - 150 mm

Aviana care



100 kg
75 mm

Aviana



100 kg
75 mm

Agila



40 - 100 kg
50 - 150 mm

Agila twin



50 - 100 kg
50 - 75 mm

Stora



60 - 160 kg
75 - 160 mm

Mono



30 - 70 kg
50 - 100 mm

Galea



60 - 100 kg
100 - 125 mm

Levina



60 - 100 kg
75 - 150 mm

Levina care



100 kg
100 - 125 mm

Linea



40 - 150 kg
50 - 150 mm

Anika



40 - 50 kg
55 - 75 mm

Lumina



10 - 100 kg
35 - 75 mm

Stylea



40 - 100 kg
35 - 100 mm

Smiles



40 kg
50 mm

Compacta



10 - 55 kg
14 - 50 mm

EXPERTISE DIE INSPIRIERT

KONTAKTIEREN SIE UNS

Wir sind ein global agierendes Unternehmen und stehen Ihnen auf fünf Kontinenten zur Seite. Das bedeutet Unterstützung vor Ort mit einem Service auf Augenhöhe – und einem Wissen mit Tiefe. Unsere erfahrenen Lösungsexperten beraten Sie über die beste Mobilitätslösung für Ihre Anforderungen. Finden Sie auf der Webseite den nächsten TENTE Standort: www.tente.com/en-de/locations

ERHÖHEN SIE IHRE EFFIZIENZ

Mit unseren intelligenten Mobilitätslösungen helfen wir Ihnen, Zeit, Mühe, Energie und Betriebskosten zu sparen. Auf diese Weise können Sie Ihre Arbeitsmethoden und -bedingungen verbessern, wodurch Sie eine Optimierung Ihrer Prozesse erreichen und eine höhere Produktivität, Rentabilität und Sicherheit gewährleisten. Fordern Sie unseren Lösungskatalog an oder lesen Sie auf unserer Webseite, wie unsere Kunden von unseren maßgeschneiderten Lösungen profitieren: www.tente.com/en-de/news-innovation

ENTWICKLUNGSZEIT SPAREN

Auf unserer Webseite finden Sie technische Zeichnungen, Produktdatenblätter sowie 2D- und 3D-CAD-Dateien in verschiedenen Formaten: www.tente.com/en-de/castors-wheels

MEHR INFORMATIONEN ERHALTEN

Neben unserer informativen Webseite können Sie ganz einfach verschiedene Kataloge und Broschüren zum Thema Mobilitätslösungen, Kundenreferenzen und vieles mehr herunterladen: www.tente.com/en-de/download-center



ER LIFE.

ET



www.tente.com



PRODUKTIVITÄT



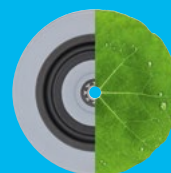
SICHERHEIT



DESIGN



HALTBARKEIT



UMWELT