

# GALEA

5070YGP100P30-10

EAN 4031582353884



BETTER MOBILITY. BETTER LIFE.

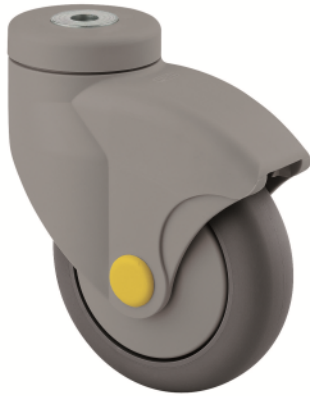


Image non contractuelle, peut différer du produit d'origine

## PERFORMANCE

Performance de roulage ●●●○○

Bruit de mouvement ●●●○○

Usure ●●●○○

Résistance à la corrosion ●●●●○

## ATTRIBUTS PRINCIPAUX

Nom du produit	Galea
Type	Roulette pivotante
Norme	EN12530 - Roulettes d'appareils
Capacité de charge à 3 km/h	100 kg
Conducteur d'électricité	✓
Capacité de charge statique	200 kg
Plage de température (minimale)	-20 °C
Plage de température (maximale)	60 °C
Hauteur	139 mm

## ROUE

Corps de roue	Polypropylène, conducteur d'électricité
Bandage	Caoutchouc thermoplastique, conducteur d'électricité
Roulement	Roulement à billes de précision
Pare-fils	Avec pare-fils
Diamètre	100 mm
Largeur du bandage	30 mm
Dureté du bandage (A)	87 Shore A

## CHAPE

Matériau	Polyamide
Forme de la chape	Capotée
Pivot	Double rangée de billes,
Déport	40 mm
Rayon d'encombrement	90 mm
Diamètre d'encombrement	180 mm

## FIXATION

Type de fixation	Trou central
Diamètre du trou central	10 mm

# GALEA

5070YGP100P30-10

EAN 4031582353884



BETTER MOBILITY. BETTER LIFE.

## PLANS TECHNIQUES

