

LINEA CLINIC LOAD

5980UAP150R05-32

EAN 4031582382501
Bestelnummer 00039570



BETTER MOBILITY. BETTER LIFE.



Afbeelding kan afwijken van het oorspronkelijke product

PRESTATIES

Rolprestaties	● ● ● ● ●
Bewegingsgeluid	● ● ● ○ ○
Slijtage	● ● ● ● ○
Corrosiebestendigheid	● ● ● ● ○

KERNKENMERKEN

Productnaam	Linea clinic load
Type	Wielen
Standaard	EN12530 - Hulpmiddelen zwenkwielen
Draagvermogen bij 3 km/h	200 kg
Statisch draagvermogen	400 kg
Temperatuurbereik (minimaal)	-10 °C
Temperatuurbereik (maximaal)	40 °C
Totale hoogte	155 mm
Totale breedte	71 mm
Totaal gewicht	1,686 kg

WIEL

Materiaal wielkern	Polyamide
Materiaal loopvlak	Polyurethaan, Gespoten
Lagering	Precisie kogellagers
Afdekkapjes	Met draadbeschermer
Diameter	150 mm
Breedte Loopvlak	15 mm

BEHUIZING

Materiaal	Polyamide
Vork Vorm	Behuizing met twee Wiel
Zwenklager	Twee balraces, Versterkt of Roestvrij
Offset	47,5 mm
Zwenk radius	122,5 mm
Draaicirkel	254 mm

FITTING

Type bevestiging	Vaste Kraagpen, rond
Diameter Bout	32 mm
Lengte Bout	45 mm



LINEA CLINIC LOAD

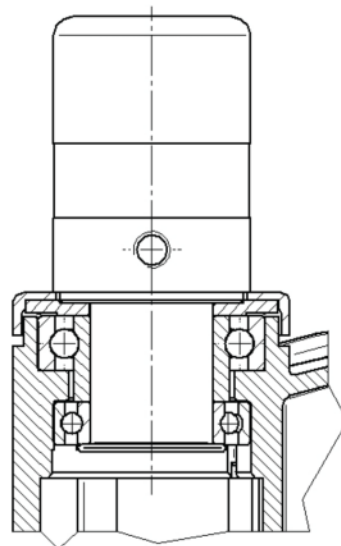
5980UAP150R05-32

EAN 4031582382501
Bestelnummer 00039570



BETTER MOBILITY. BETTER LIFE.

TECHNISCHE TEKENINGEN



Deutscher
Ontwerper
Club



Interzum
Award



IF
Design
Award