

DELTA TWIN

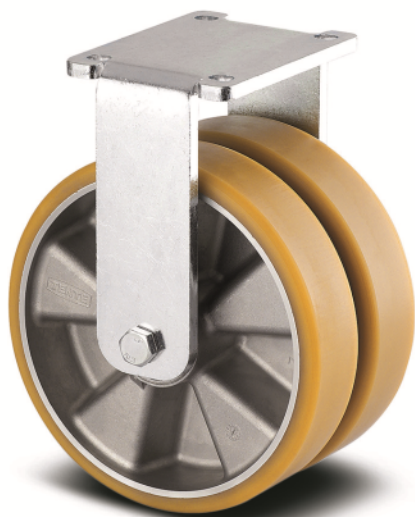
9948ITP125P63

EAN 4031582365887

Numero d'ordine 00837800



BETTER MOBILITY. BETTER LIFE.



L'immagine può differire dal prodotto originale

PRESTAZIONI

Prestazioni di rotolamento ●●●○○

Rumore ●●●○○

Attrito ●●●●○

Resistenza alla corrosione ●●●○○

ATTRIBUTI PRINCIPALI

| | |
|-------------------------------------|-------------------------------------|
| Nome del prodotto | Delta twin |
| Tipo | Ruota fissa |
| Standard | EN12532 - Attrezzature di trasporto |
| Portata a 4 km/h | 750 kg |
| Portata a 6 km/h | 600 kg |
| Portata statica | 1500 kg |
| Intervallo di temperatura (minimo) | -10 °C |
| Intervallo di temperatura (massimo) | 60 °C |
| Altezza totale | 178 mm |
| Larghezza complessiva | 157 mm |
| Peso complessivo | 3,685 kg |

RUOTA

| | |
|-----------------------------|----------------------------------|
| Materiale del corpo | Alluminio |
| Materiale del battistrada | Poliuretano, Colato |
| Cuscinetto | Cuscinetti a sfere di precisione |
| Asse | Vite con dado |
| Colore Ruota | Giallo miele (RAL1005) |
| Parafili | Senza parafili |
| Diametro | 125 mm |
| Larghezza battistrada | 50 mm |
| Larghezza corpo | 50 mm |
| Durezza del Battistrada (A) | 92 Shore A |
| Durezza del Battistrada (D) | 42 Shore D |

SUPPORTO

| | |
|---------------------------|----------------------------------|
| Materiale | Ghisa, o ferro forgiato, pesante |
| Forma della forcella | Supporto gemellato |
| Colore | Rivestimento trasparente |
| Diametro cuffia superiore | 136 mm |

FISSAGGIO

| | |
|----------------------------------|----------------------|
| Tipo di fissaggio | Piastra rettangolare |
| Lunghezza della piastra | 137 mm |
| Larghezza della piastra | 137 mm |
| Lunghezza foro piastra (minima) | 75 mm |
| Lunghezza foro piastra (massima) | 80 mm |
| Larghezza foro piastra (minima) | 105 mm |
| Larghezza foro piastra (massima) | 105 mm |
| Diametro del foro della piastra | 11 mm |

DELTA TWIN

9948ITP125P63

EAN 4031582365887

Numero d'ordine 00837800



BETTER MOBILITY. BETTER LIFE.

DISEGNI TECNICI

