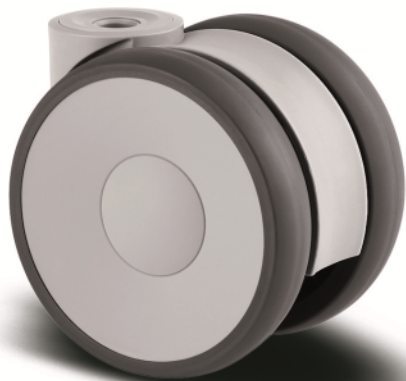


LINEA LIGHT

5920XSP100L51-11 RAL7001

EAN 4031582370720



A kép eltérhet az eredeti terméktől

TELJESÍTMÉNY

Gördülési ellenállás teljesítménye ● ● ● ○ ○

Mozgás zajkibocsátása ● ● ● ○ ○

Kopás ● ● ● ○ ○

Korrozióálló képesség ● ● ● ● ○

ALAPVETŐ TULAJDONSÁGOK

Termék neve	Linea light
Ház típusa	Forgóvillás görgő
Standard	EN12528 - Bútorgörgők
Teherbírás 3 km/h-nál	100 kg
Elektromosan vezető	✓
Statikus teherbírás	200 kg
Hőmérséklet-tartomány (minimális)	-10 °C
Hőmérséklet-tartomány (maximális)	40 °C
Összsúly	100 mm
Teljes szélesség	73 mm

KERÉK

Felépítmény anyaga	Poliamid, elektromosan vezető
Futófelület anyaga	Fröccsöntött poliuretán, elektromosan vezető
Csapág	Precíziós golyóscsapág
Szálvédők	Futófelület védelemmel
Átmérő	100 mm
Futófelület szélessége	20 mm

VÁZ

Anyag	Poliamid
Villa alakja	Ikerkeres villa
Forgócsapág	Csap, forgatható
Szín	Ezüstszürke (RAL7001)
Ellensúlyoz	32 mm
Körbeforgás	88 mm
Körbeforgás	176 mm
Kupola átmérője	40 mm

SZERELVÉNY

Szerelvény típusa	Zsákfurat B10 szerelvényhez
Csavar furat átmérője	11 mm

Deutscher
Designer
ClubInterzum
AwardIF
Design
Award

LINEA LIGHT

5920XSP100L51-11 RAL7001

EAN 4031582370720



BETTER MOBILITY. BETTER LIFE.

MŰSZAKI RAJZOK

