



Изображението може да се различава от оригиналния продукт

## ИЗПЪЛНЕНИЕ

Производителност на ролката ●●●●●

Шум от движение ●●●●○

Привличане ●●●●○

Устойчив на корозия ●●●○

## ОСНОВНИ АТРИБУТИ

Име на продукта	Linea
Тип	Въртящ се Колело
Стандартен	EN12531 – Легло за болнични заведения
Товароносимост при 3 км/ч	150 kg
Електропроводим	✓
Статичен Товароносимост	450 kg
Температурен диапазон (минимален)	-20 °C
Температурен диапазон (максимален)	80 °C
Обща височина	130 mm
Обща ширина	71 mm
Общо тегло	0,994 kg

## КОЛЕЛО

Материал на реазбата	Полиуретан, екструдирано
Лагер	Прецизен сачмен лагер
Предпазители за резби	С предпазно устройство за резба
Диаметър	125 mm
Ширина на Резба	15 mm
Твърдост на Резба (A)	92 Бръснач A

## ВИЛКА

Материал	Полиамид
Форма Вилица	Вилка на две Колело
Въртящ се лагер	Прецизен сачмен лагер
Изместване	40 mm
Радиус на завъртане	102,5 mm
Интерференция при завъртане	205 mm
Намек	Вилка с вграден Захващане на кабели, изработен от Полиетилен.

## ПРИЛЯГАНЕ

Тип на фитинга	Твърдо Щифт кръгло
Диаметър на Болт	32 mm
Дължина на Болт	45 mm

# LINEA

5940UAP125R05-32 CC R9002

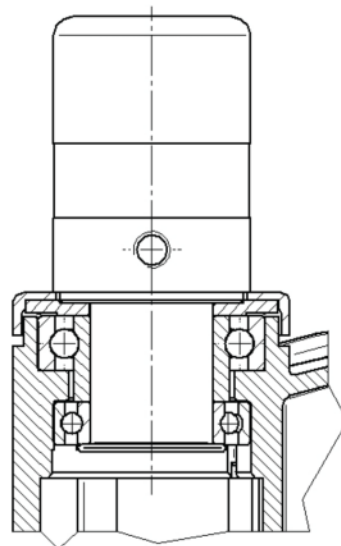
EAN 4031582382617



BETTER MOBILITY. BETTER LIFE.

## ТЕХНИЧЕСКИ ЧЕРТЕЖИ

---



Deutscher  
Дизайн  
Club



Награда  
Interzum



IF награда за  
Дизайн