

# LINEA CLINIC

5946UAC125R36-32S30 CC R9002

EAN 4031582382846



BETTER MOBILITY. BETTER LIFE.



Изображението може да се различава от оригиналния продукт

## ИЗПЪЛНЕНИЕ

Производителност на ролката ●●●●●

Шум от движение ●●●○○

Привличане ●●●●○

Устойчив на корозия ●●●●○

## ОСНОВНИ АТРИБУТИ

Име на продукта	Linea clinic
Тип	Въртящ се Колело с централно , Пълно заключване
Стандартен	подобен EN12531 - Болнични лебедни колела
Товароносимост при 3 км/ч	150 kg
Товароносимост при 4 км/ч	150 kg
Неръждаемост	✓
Статичен Товароносимост	300 kg
Температурен диапазон (минимален)	-20 °C
Температурен диапазон (максимален)	80 °C
Обща височина	130 mm
Обща ширина	71 mm
Общо тегло	0,935 kg
Сертифициране	Тествано и наблюдавано от TÜV Süd

## КОЛЕЛО

Материал на тялото	Полиамид
Материал на реазбата	Полиуретан, екструдирано
Лагер	Прецизен сачмен лагер , Неръждаемост
Предпазители за резби	С предпазно устройство за резба
Диаметър	125 mm
Ширина на Резба	15 mm
Твърдост на Резба (A)	92 Бръснач A

Deutscher  
Дизайн  
ClubНаграда  
InterzumIF награда за  
Дизайн

# LINEA CLINIC

5946UAC125R36-32S30 CC R9002

EAN 4031582382846



BETTER MOBILITY. BETTER LIFE.

## ВИЛКА

Материал	Полиамид
Форма Вилица	Вилка на две Колело
Въртящ се лагер	Прецизен сачмен лагер
Изместване	40 mm
Радиус на завъртане	102,5 mm
Интерференция при завъртане	205 mm
Намек	Вилка с вграден Захващане на кабели, изработен от Полиетилен.

## ПРИЛЯГАНЕ

Тип на фитинга	Щифт с Отвор за ексцентрик за профилни профили, къса Версия
Диаметър на Болт	32 mm
Дължина на Болт	50 mm
Намек	Переците се легла трябва да бъдат Изолиран в зоната за поставяне от производителя на болничното легло.



Deutscher  
Дизайн  
Club



Награда  
Interzum



IF награда за  
Дизайн

ИНФОРМАЦИЯ ЗА ПРОДУКТА

# LINEA CLINIC

5946UAC125R36-32S30 CC R9002

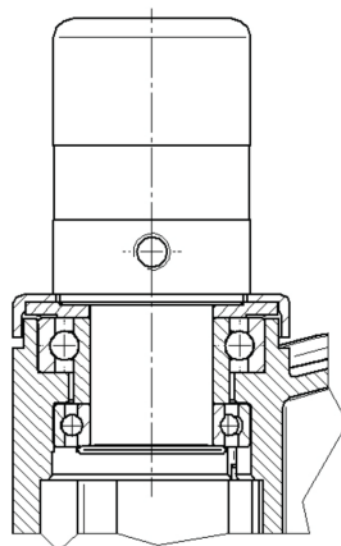
EAN 4031582382846



BETTER MOBILITY. BETTER LIFE.

## ТЕХНИЧЕСКИ ЧЕРТЕЖИ

---



Deutscher  
Дизайн  
Club



Награда  
Interzum



IF награда за  
Дизайн