

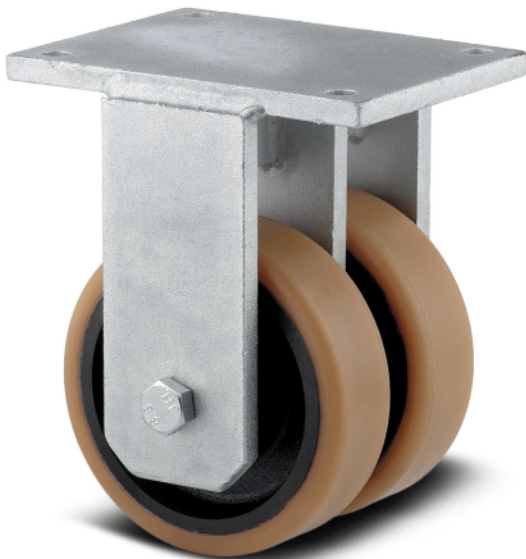
## OMIKRON TWIN

9958FTP150P65

EAN 4031582316940



BETTER MOBILITY. BETTER LIFE.



画像は元の製品と異なる場合があります

## パフォーマンス

|        |           |
|--------|-----------|
| 回転性能   | ● ● ● ○ ○ |
| 動きのノイズ | ● ● ● ○ ○ |
| 摩擦     | ● ● ● ● ○ |
| 耐食性    | ● ● ● ● ○ |

## コア属性

|           |                     |
|-----------|---------------------|
| 製品名       | Omikron twin        |
| ハウジングタイプ  | 固定キャスター             |
| 標準        | EN12532 - 輸送機器と類似した |
| 4km/hの耐荷重 | 1800 kg             |
| 6km/hの耐荷重 | 1400 kg             |
| 静荷重       | 3600 kg             |
| 温度範囲 (最小) | -10 °C              |
| 最大温度範囲    | 60 °C               |
| 取付高       | 245 mm              |
| 全幅        | 189 mm              |
| 総重量       | 11.99 kg            |

## 車輪

|             |                   |
|-------------|-------------------|
| 本体材質        | 鋳鉄                |
| トレッド材質      | ポリウレタン、鋳造         |
| ベアリング       | 精密ボールベアリング        |
| 車軸          | ナットでネジ止め          |
| 車輪色         | ハニーイエロー (RAL1005) |
| スレッドガード     | スレッドガード付き         |
| 直径          | 150 mm            |
| トレッド幅       | 50 mm             |
| ボディ幅        | 50 mm             |
| トレッドの硬度 (A) | 92 ショアA           |
| トレッドの硬度 (D) | 42 ショアD           |

## ハウジング

|        |           |
|--------|-----------|
| 材料     | 鋳鉄、鍛鉄、重量系 |
| フォーク形状 | 双輪ハウジング   |
| 色      | 透明塗装      |
|        | ✓         |
| ドーム径   | 160 mm    |

## フィッティング

|             |         |
|-------------|---------|
| フィッティングタイプ  | 長方形プレート |
| プレート長       | 200 mm  |
| プレート幅       | 160 mm  |
| プレート穴長 (最大) | 120 mm  |
| プレート穴幅 (最大) | 160 mm  |
| プレート穴径      | 15 mm   |

# OMIKRON TWIN

9958FTP150P65

EAN 4031582316940



BETTER MOBILITY. BETTER LIFE.

## 図面

