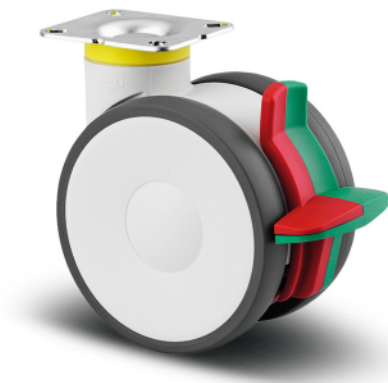


LINEA

594CXSC125P50 RAL9002



BETTER MOBILITY. BETTER LIFE.



画像は元の製品と異なる場合があります

パフォーマンス

| | |
|--------|-----------|
| 回転性能 | ● ● ● ● ● |
| 動きのノイズ | ● ● ● ○ ○ |
| 摩擦 | ● ● ● ● ○ |
| 耐食性 | ● ● ● ● ○ |

コア属性

| | |
|-----------|--------------------|
| 製品名 | Linea |
| ハウジングタイプ | コンバインロック付き自在キャスター |
| 標準 | EN12530 - デバイスカスター |
| 3km/hの耐荷重 | 110 kg |
| 導電性 | ✓ |
| 静荷重 | 220 kg |
| 温度範囲 (最小) | -20 °C |
| 最大温度範囲 | 60 °C |
| 取付高 | 148 mm |
| 全幅 | 82 mm |
| 総重量 | 1.126 kg |

ドイツデザイナー
クラブTüv Süd によるテストと監視
interzum インターツウム賞

IFデザイン賞

車輪

| | |
|-------------|-------------------|
| 本体材質 | ポリアミド、導電性 |
| トレッド材質 | ポリウレタン、樹脂成型、導電性 |
| ベアリング | 精密ボールベアリング、ステンレス |
| トレッド色 | スレートグレー (RAL7015) |
| 車輪色 | スレートグレー (RAL7015) |
| スレッドガード | スレッドガード付き |
| 直径 | 125 mm |
| トレッド幅 | 20 mm |
| ボディ幅 | 20 mm |
| トレッドの硬度 (A) | 92 ショアA |
| トレッドの硬度 (D) | 42 ショアD |

ハウジング

| | |
|---------|------------------|
| 材料 | ポリアミド |
| フォーク形状 | 双輪ハウジング |
| 旋回ベアリング | 精密ボールベアリング |
| 色 | グレーホワイ (RAL9002) |
| オフセット | 40 mm |
| 旋回半径 | 129 mm |
| 旋回径 | 258 mm |
| ドーム径 | 52 mm |

LINEA

594CXSC125P50 RAL9002



BETTER MOBILITY. BETTER LIFE.

フィッティング

| | |
|-------------|--|
| フィッティングタイプ | 長方形プレート |
| プレート長 | 95 mm |
| プレート幅 | 70 mm |
| プレート穴長 (最小) | 44.5 mm |
| プレート穴長 (最大) | 52 mm |
| プレート穴幅 (最小) | 72 mm |
| プレート穴幅 (最大) | 76 mm |
| プレート穴径 | 8.5 mm |
| ヒント | 病院用ベッドメーカーは、洗浄可能なベッドのフィッティングエリアを封止する必要があります。 |



ドイツデザイナー
クラブ



インターツム賞



IFデザイン賞

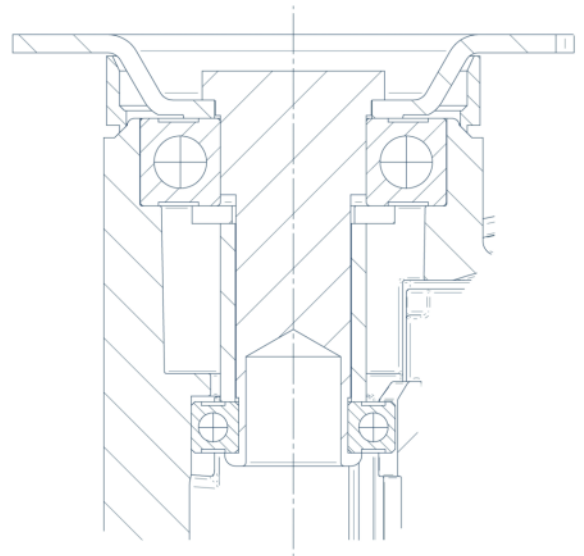
LINEA

594CXSC125P50 RAL9002



BETTER MOBILITY. BETTER LIFE.

図面



ドイツデザイナー
クラブ



インターツム賞



IFデザイン賞