

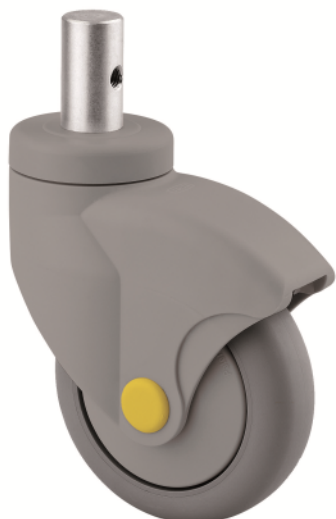
GALEA STAINLESS

5080YGM100R05-22X40

EAN 4031582355703



BETTER MOBILITY. BETTER LIFE.



Obraz może różnić się od oryginalnego produktu

WYDAJNOŚĆ

Wydajność rolek	● ● ● ○ ○
-----------------	-----------

Hałas ruchowy	● ● ● ○ ○
---------------	-----------

Odejście	● ● ● ○ ○
----------	-----------

Odporność na korozję	● ● ● ● ●
----------------------	-----------

PODSTAWOWE ATYTY

Nazwa produktu	Galea stainless
Typ	Kółko obrotowe
Standardowy	EN12530 — Kółka samonastawne do urządzeń
Nośność przy 3 km/h	100 kg
Przewodzące prąd elektryczny	✓
Nierdzewne	✓
Nośność statyczne	200 kg
Zakres temperatur (minimalny)	-20 °C
Zakres temperatur (maksymalny)	60 °C
Wysokość całkowita	139 mm

KOŁO

Materiał ciała	Polipropylen, przewodzący elektrycznie
Materiał bieżni	Kauczuk termoplastyczny, przewodzący elektrycznie
Łożysko	Łożysko ślizgowe, Nierdzewne
Ośłony gwintu	Z osłoną gwintu
Średnica	100 mm
Szerokość Bieżnia	30 mm
Twardość Bieżnia (A)	87 Shore A

OBUDOWA

Materiał	Poliamid
Kształt Widelec	Zamknięte
Łożysko obrotowe	Dwa wyścigi kulkowe, Wzmacniane lub Nierdzewne
Wysięg	40 mm
Promień działania koła	90 mm
Zasięg działania koła	180 mm

MOCOWANIE

Typ mocowania	Trzpień pełny, okrągły
Średnica Trzpień	22 mm
Długość Trzpień	40 mm

GALEA STAINLESS

5080YGM100R05-22X40

EAN 4031582355703



BETTER MOBILITY. BETTER LIFE.

RYSUNKI TECHNICZNE

