

# LUMINA

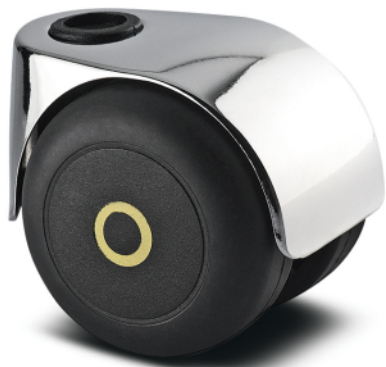
6A20YGI050L51-8

EAN 4031582311334

Número de pedido 00078776



BETTER MOBILITY. BETTER LIFE.



La imagen puede diferir del producto original

## RENDIMIENTO

Rendimiento del rodillo ●●●○○

Ruido de movimiento ●●●○○

Desgaste ●●●○○

Resistencia a la corrosión ●●●○○

## ATRIBUTOS PRINCIPALES

Nombre del producto	Lumina
Tipo	Rueda giratoria Rueda
Estándar	EN12528 - Ruedas para muebles
Capacidad de carga a 3 km/h	40 kg
Conductivo eléctrico	✓
Capacidad de carga estática	80 kg
Rango de temperatura (mínimo)	-10 °C
Rango de temperatura (máximo)	40 °C
Altura total	54 mm
Ancho total	55 mm
Peso total	0,141 kg

## ARO

Material del cuerpo	Polipropileno, conductor eléctrico
Material de la banda de rodadura	Goma termoplástica, conductora eléctrica
Cojinete	Cojinete liso con Separador tubo separador
Eje	Remachado
Protectores de hilo	Sin protector de roscas
Diámetro	50 mm
Ancho de Banda de rodadura	10 mm
Dureza de la Banda de rodadura (A)	87 Shore A

## SOPORTE

Material	Fundición de zinc/aluminio
Forma de Horquilla Forma	Doble Soporte de Aro, cerrado
Rodamiento giratorio	Vástago giratorio Espiga
Radio de giro	51 mm
Interferencia de giro	102 mm

## AJUSTE

Tipo de ajuste	Agujero ciego para conexión B10
Diámetro del agujero del Perno	8 mm

# LUMINA

6A20YGI050L51-8

EAN 4031582311334  
Número de pedido 00078776



BETTER MOBILITY. BETTER LIFE.

## DIBUJOS TÉCNICOS

---

