

STYLEA

5925UAP075S70 10X15 RAL9002 TFR

EAN 4031582394528



BETTER MOBILITY. BETTER LIFE.

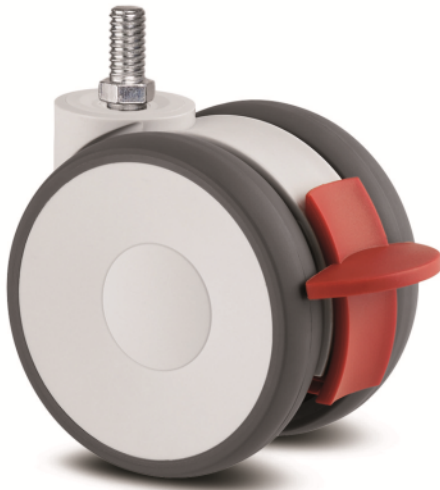


Bild kann vom Originalprodukt abweichen

PERFORMANCE

Laufverhalten	● ● ● ○ ○
Fahrgeräusch	● ● ● ○ ○
Abrieb	● ● ● ○ ○
Korrosionsbeständigkeit	● ● ● ● ○

HAUPTMERKMALE

Produktname	Stylea
Typ	Lenkrolle mit Radfeststeller
Norm	EN12528 - Möbelrollen
Tragfähigkeit bei 3 km/h	80 kg
Statische Tragfähigkeit	160 kg
Temperaturbereich (Minimum)	-10 °C
Temperaturbereich (Maximum)	40 °C
Bauhöhe	82 mm
Gesamtbreite	54 mm

RAD

Material des Radkörpers	Polyamid
Material der Lauffläche	Polyurethan, gespritzt
Lager	Präzisionskugellager
Achse	Vernietet
Fadenschutz	Mit Fadenschutz
Durchmesser	75 mm
Breite der Lauffläche	15 mm

GEHÄUSE

Material	Polyamid
Gabelform	Doppelrollen-Gehäuse
Schwenklager	Stift, drehbar
Farbe	Grauweiß (RAL9002)
Ausladung	23 mm
Schwenkradius	81 mm
Störkreis	162 mm
Dom Durchmesser	30 mm
Gewindedurchmesser	10 mm

BEFESTIGUNG

Befestigungsart	Gewindebolzen mit 6-Kant-Ansatz, oben
Bundstift Durchmesser	10 mm
Bundstift Länge	15 mm

STYLEA

5925UAP075S70 10X15 RAL9002 TFR

EAN 4031582394528



BETTER MOBILITY. BETTER LIFE.

TECHNISCHE ZEICHNUNGEN

