

STYLEA

5925UAP075P40 60X60 RAL9002 TFR

EAN 4031582394504



BETTER MOBILITY. BETTER LIFE.

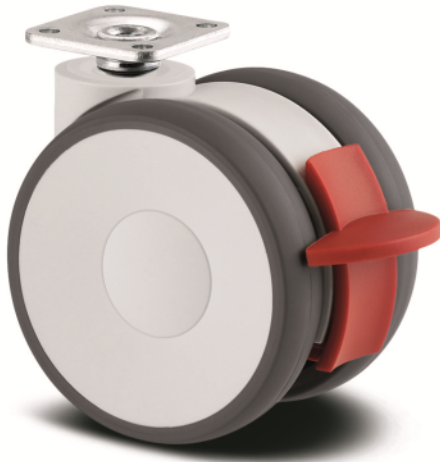


Bild kann vom Originalprodukt abweichen

PERFORMANCE

Laufverhalten	● ● ● ○ ○
Fahrgeräusch	● ● ● ○ ○
Abrieb	● ● ● ○ ○
Korrosionsbeständigkeit	● ● ● ● ○

HAUPTMERKMALE

Produktname	Stylea
Typ	Lenkrolle mit Radfeststeller
Norm	EN12528 - Möbelrollen
Tragfähigkeit bei 3 km/h	80 kg
Statische Tragfähigkeit	160 kg
Temperaturbereich (Minimum)	-10 °C
Temperaturbereich (Maximum)	40 °C
Bauhöhe	75 mm
Gesamtbreite	54 mm

RAD

Material des Radkörpers	Polyamid
Material der Lauffläche	Polyurethan, gespritzt
Lager	Präzisionskugellager
Achse	Vernietet
Fadenschutz	Mit Fadenschutz
Durchmesser	75 mm
Breite der Lauffläche	15 mm

GEHÄUSE

Material	Polyamid
Gabelform	Doppelrollen-Gehäuse
Schwenklager	Stift, drehbar
Farbe	Grauweiß (RAL9002)
Ausladung	23 mm
Schwenkradius	81 mm
Störkreis	162 mm
Dom Durchmesser	30 mm

BEFESTIGUNG

Befestigungsart	Quadratische Platte
Plattenlänge	60 mm
Plattenbreite	60 mm
Plattenlochlänge (Maximum)	48 mm
Plattenlochbreite (Maximum)	48 mm

STYLEA

5925UAP075P40 60X60 RAL9002 TFR

EAN 4031582394504



BETTER MOBILITY. BETTER LIFE.

TECHNISCHE ZEICHNUNGEN

