

LINEA CLINIC LOAD

5980UAP150R05-32

EAN 4031582382501

Numéro de commande 00039570



BETTER MOBILITY. BETTER LIFE.



L'image peut différer du produit d'origine

PERFORMANCE

Performance du rouleau ●●●●●

Bruit de mouvement ●●●○○

Attrition ●●●●○

Résistance à la corrosion ●●●●○

ATTRIBUTS DE BASE

Nom du produit	Linea clinic load
Type	Roulette pivotante
Standard	EN12530 - Roulettes de dispositifs
Capacité de charge à 3 km/h	200 kg
Statique Capacité de charge	400 kg
Plage de température (minimale)	-10 °C
Plage de température (maximale)	40 °C
Hauteur	155 mm
Largeur totale	71 mm
Poids global	1,686 kg

ROUE

Matériau du corps	Polyamide
Bandage	Polyuréthane, Injecté
Roulement	Roulement à billes de précision
Pare-fils	Avec protège-filet
Diamètre	150 mm
Largeur du Bandage	15 mm

CHAPE

Matériau	Polyamide
Forme Chape	Double Roue Roue Chape
Pivot	Deux courses de billes, Renforcé ou Inoxydable
Déport	47,5 mm
Rayon d'encombrement	122,5 mm
Diamètre d'encombrement	254 mm

RACCORD

Type de raccord	Tige pleine Tige, ronde
Diamètre Œil	32 mm
Longueur Œil	45 mm

LINEA CLINIC LOAD

5980UAP150R05-32

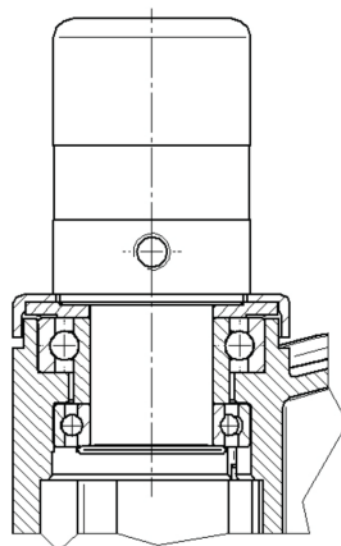
EAN 4031582382501

Numéro de commande 00039570



BETTER MOBILITY. BETTER LIFE.

DESSINS TECHNIQUES



Deutscher
Designer
Club



Prix Interzum



Prix IF
Design