

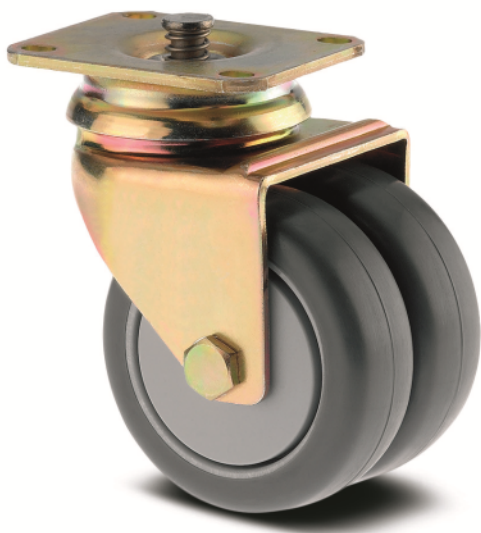
AGILA TWIN

2976UAE075P54

EAN 4031582302882



BETTER MOBILITY. BETTER LIFE.



L'image peut différer du produit d'origine

PERFORMANCE

Performance du rouleau ●●●○○

Bruit de mouvement ●●●○○

Attrition ●●●●○

Résistance à la corrosion ●●●○○

ATTRIBUTS DE BASE

Nom du produit	Agila twin
Type	Roulette pivotante avec central, Blocage total
Standard	EN12530 - Roulettes de dispositifs
Capacité de charge à 3 km/h	100 kg
Statique Capacité de charge	200 kg
Plage de température (minimale)	-20 °C
Plage de température (maximale)	60 °C
Hauteur	103 mm
Poids global	0,67 kg

ROUE

Matériau du corps	Polyamide
Bandage	Polyuréthane, Injecté
Roulement	Roulement à billes conique, Inoxydable
Diamètre	75 mm
Largeur du Bandage	25 mm
Dureté du Bandage (D)	42 Shore D

CHAPE

Matériau	Tôle d'acier, moyenne
Forme Chape	Double Roue Roue Chape
Pivot	Deux courses de billes
Déport	28 mm
Rayon d'encombrement	65,5 mm
Diamètre d'encombrement	131 mm

RACCORD

Type de raccord	Plaque rectangulaire avec éléments de frein
Longueur de plaque	70 mm
Largeur de plaque	55 mm
Longueur du trou de plaque (minimale)	51 mm
Longueur du trou de plaque (maximale)	57 mm
Largeur du trou de plaque (maximale)	41 mm
Diamètre du trou de la plaque	5,5 mm

AGILA TWIN

2976UAE075P54

EAN 4031582302882



BETTER MOBILITY. BETTER LIFE.

DESSINS TECHNIQUES

