

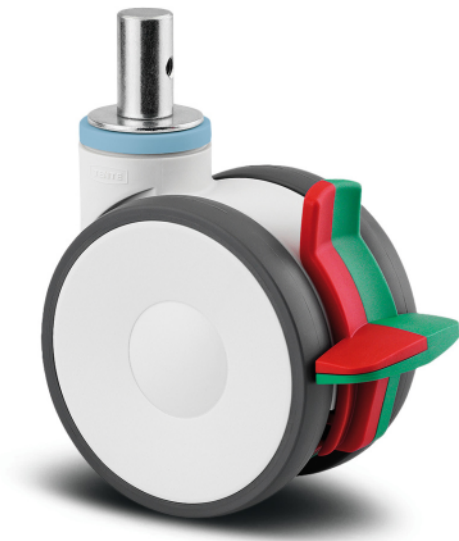
LINEA

594CUAC125R05-22 RAL9002

EAN 4031582398571



BETTER MOBILITY. BETTER LIFE.



A kép eltérhet az eredeti terméktől

TELJESÍTMÉNY

Gördülési ellenállás teljesítménye ●●●●●

Mozgás zajkibocsátása ●●●○○

Kopás ●●●●○

Korrozióálló képesség ●●●●○

ALAPVETŐ TULAJDONSÁGOK

Termék neve	Linea
Ház típusa	Forgóvilla görgő kombinált fékkel
Standard	EN12530 - Intézményi görgők
Teherbírás 3 km/h-nál	130 kg
Rozsdamentes	✓
Statikus teherbírás	260 kg
Hőmérséklet-tartomány (minimális)	-20 °C
Hőmérséklet-tartomány (maximális)	60 °C
Összsúly	145 mm
Teljes szélesség	82 mm
Összsúly	1,17 kg
Tanúsítvány	TÜV Süd által tesztelt és ellenőrzött

KERÉK

Felépítmény anyaga	Poliamid
Futófelület anyaga	Fröccsöntött poliuretán
Csapágó	Precíziós golyóscsapágó, rozsdamentes
Szálvédők	Futófelület védelemmel
Átmérő	125 mm
Futófelület szélessége	20 mm
A futófelület keménysége (A)	92 Shore A

VÁZ

Anyag	Poliamid
Villa alakja	Ikerkeres villa
Forgócsapágó	Precíziós golyóscsapágó
Szín	Szürkésfehér (RAL9002)
Ellensúlyoz	40 mm
Körbeforgás	129 mm
Körbeforgás	258 mm
Kupola átmérője	52 mm

SZERELVÉNY

Szerelvény típusa	Tömör csap, kerek
Csavar átmérője	22 mm
Csavar hossza	40 mm
Típek	A mosható ágyakat a kórházi ágy gyártójának a felfüggesztési területen tömíteni kell

Deutscher
Designer
ClubInterzum
AwardIF
Design
Award

MŰSZAKI RAJZOK

