

LINEA SAFETY

592DUAP100L51-11 RAL9002

EAN 4031582415353



BETTER MOBILITY. BETTER LIFE.



Afbeelding kan verschillen van het oorspronkelijke product

PRESTATIES

| | |
|-------------------|-----------|
| Rolprestaties | ● ● ● ○ ○ |
| Bewegingsgeluid | ● ● ● ○ ○ |
| Verloop | ● ● ● ○ ○ |
| Corrosieweerstand | ● ● ● ● ○ |

KERNKENMERKEN

| | |
|------------------------------|------------------------|
| Productnaam | Linea safety |
| Type | Automatisch remsysteem |
| Standaard | EN12528 - Meubelwielen |
| Draagvermogen bij 3 km/u | 100 kg |
| Statisch Draagvermogen | 200 kg |
| Temperatuurbereik (minimaal) | -20 °C |
| Temperatuurbereik (maximaal) | 60 °C |
| Totale hoogte | 100 mm |
| Totale breedte | 73 mm |

WIEL

| | |
|--------------------|------------------------|
| Wielkern materiaal | Polyamide |
| Materiaal loopvlak | Polyurethaan, Gespoten |
| Lager | Precisie kogellagers |
| Afdekkapjes | Met afdekkapjes |
| Diameter | 100 mm |
| Breedte Loopvlak | 20 mm |

VORK

| | |
|-----------------|---------------------|
| Materiaal | Polyamide |
| Vork Vorm | Dubbele vorkwiel |
| Zwenklager | Stift, zwenkend |
| Kleur | Grijs wit (RAL9002) |
| Zwenk radius | 88 mm |
| Uitzwenking | 176 mm |
| Diameter koepel | 40 mm |

BEVESTIGING

| | |
|---------------------------|-------------------------------|
| Type bevestiging | Stiftgat voor B10-bevestiging |
| Diameter boutgat diameter | 11 mm |



Duitse OntwerpersClub



Interzum Award



IF Design Award

LINEA SAFETY

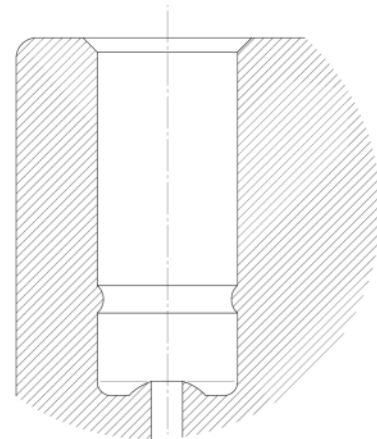
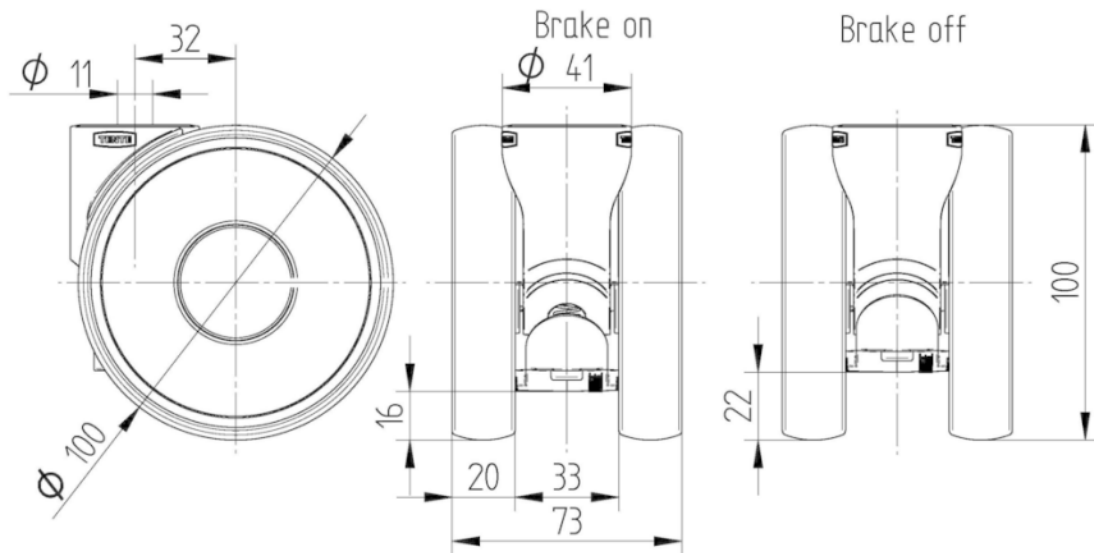
592DUAP100L51-11 RAL9002

EAN 4031582415353



BETTER MOBILITY. BETTER LIFE.

TECHNISCHE TEKENINGEN



Duitse
OntwerpersClub



Interzum
Award



IF
Design
Award