

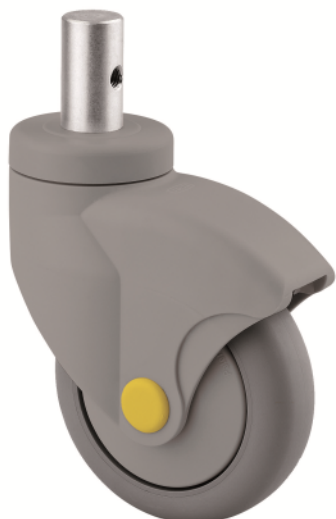
# GALEA STAINLESS

5080YGM125R05-22X40

EAN 4031582355772



BETTER MOBILITY. BETTER LIFE.



A imagem pode diferir do produto original

## DESEMPENHO

Desempenho do rolamento ●●●○○

Ruído de movimento ●●●○○

Desgaste ●●●○○

Resistência à corrosão ●●●●●

## ATRIBUTOS PRINCIPAIS

Nome do produto	Galea stainless
Tipo	Rodízio giratório
Padrão	EN12530 - Rodízios para Dispositivos
Capacidade de carga a 3 km/h	100 kg
Elétrico condutivo	✓
Aço inoxidável	✓
Capacidade de carga estática	200 kg
Intervalo de temperatura (mínimo)	-20 °C
Intervalo de temperatura (Máximo)	60 °C
Altura total	162 mm

## RODA

Material do centro da roda	Polipropileno, eletro-condutivo
Material do piso da roda	Borracha termoplástica, eletro-condutivo
Rolamento	Rolamento liso, aço inoxidável
Anti-fios	Com anti-fios
Diâmetro	125 mm
Largura do Piso	30 mm
Dureza do Piso (A)	87 Shore A

## SUPORTE

Material	Poliamida
Em Forma de Garfo	Fechado
Rolamento giratório	Duas filas de esferas, reforçado ou aço inoxidável
Offset	40 mm
Raio giratório	102,5 mm
Interferência giratória	205 mm

## ENCAIXE

Tipo de fixação	Espiga sólida, redonda
Diâmetro do Furo	22 mm
Comprimento do Furo	40 mm

# GALEA STAINLESS

5080YGM125R05-22X40

EAN 4031582355772



BETTER MOBILITY. BETTER LIFE.

## DESENHOS TÉCNICOS

