

LINEA LIGHT

5925UAI065L51-10 KICK PEDAL

EAN 4031582403893



BETTER MOBILITY. BETTER LIFE.

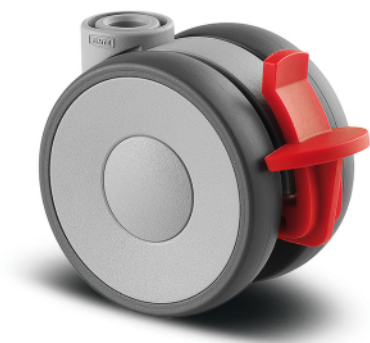


Image non contractuelle, peut différer du produit d'origine

PERFORMANCE

Performance de roulage ●●●○○

Bruit de mouvement ●●●○○

Usure ●●●○○

Résistance à la corrosion ●●●●○

ATTRIBUTS PRINCIPAUX

| | |
|---------------------------------|--------------------------------------|
| Nom du produit | Linea light |
| Type | Roulette pivotante à blocage de roue |
| Norme | EN12528 - Roulettes d'ameublement |
| Capacité de charge à 3 km/h | 60 kg |
| Capacité de charge statique | 120 kg |
| Plage de température (minimale) | -10 °C |
| Plage de température (maximale) | 40 °C |
| Hauteur | 68 mm |
| Largeur totale | 46 mm |
| Poids | 0,114 kg |

ROUE

| | |
|-----------------------|-----------------------------|
| Corps de roue | Polyamide |
| Bandage | Polyuréthane, injecté |
| Roulement | Moyeu lisse avec entretoise |
| Pare-fils | Sans pare-fils |
| Diamètre | 65 mm |
| Largeur du bandage | 13,9 mm |
| Dureté du bandage (A) | 87 Shore A |

CHAPE

| | |
|-------------------------|------------------|
| Matériau | Polyamide |
| Forme de la chape | Roulette jumelée |
| Pivot | Tige pivotante |
| Rayon d'encombrement | 67 mm |
| Diamètre d'encombrement | 134 mm |
| Diamètre du dôme | 23 mm |

FIXATION

| | |
|--------------------------|-------------------------------|
| Type de fixation | Trou borgne pour fixation B10 |
| Diamètre du trou central | 10 mm |

Deutscher
Designer
ClubInterzum
AwardIF
Design
Award

LINEA LIGHT

5925UAI065L51-10 KICK PEDAL

EAN 4031582403893



BETTER MOBILITY. BETTER LIFE.

PLANS TECHNIQUES



Deutscher
Designer
Club



Interzum
Award



IF
Design
Award