

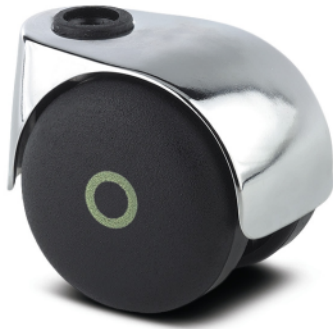
LUMINA

6A20YOIO50L51-10 ZAMAK/9011

EAN 4031582335798
 订单号 00079237



BETTER MOBILITY. BETTER LIFE.



图片可能与原产品不同

表现

滚动性能	●●●○○
运动噪音	●●●○○
损耗	●●●○○
耐腐蚀性	●●●○○

核心属性

产品名称	Lumina
外壳类型	万向脚轮
标准	EN12528 - 家具脚轮
3 km/h的载重	40 kg
导电	✓
静态载重	80 kg
温度范围 (最低)	-20 ° C
最高温度范围	60 ° C
总高	56 mm
总宽度	55 mm
总重量	0.115 kg

轮子

轮体材料	聚丙烯, 导电
胎面材料	与轮子体相同
轴承	带轴套管的滑动轴承
轴	铆钉
胎面颜色	石墨黑 (RAL9011)
轮子颜色	石墨黑 (RAL9011)
侧盖	无螺纹护罩
直径	50 mm
胎面宽度	7 mm
轮体宽度	7 mm
胎面硬度 (D)	65 肖氏 D

支架

材料	锌压铸/铝
支架形状	双轮子支架关闭
旋转轴承	阀杆旋转
偏移量	20 mm
旋转半径	54 mm
转向干涉	108 mm

固定件

固定件类型	B10 接头盲孔
螺栓孔直径	10 mm

产品信息

LUMINA

6A20YOIO50L51-10 ZAMAK/9011

EAN 4031582335798
订单号 00079237



BETTER MOBILITY. BETTER LIFE.

技术图纸

