

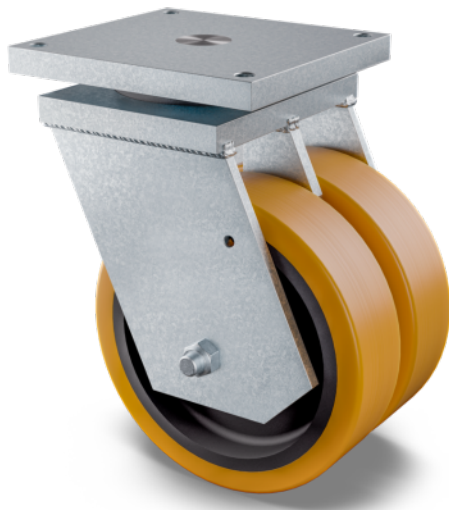
# OMIKRON TWIN

9950FTP250P65

EAN 4031582316803  
Número de comanda 00801479



BETTER MOBILITY. BETTER LIFE.



La imatge pot diferir del producte original.

## ACTUACIÓ

Actuació Roll	● ● ● ○ ○
El soroll del moviment	● ● ● ○ ○
Atràcia	● ● ● ● ○
Resistència a a la corrosió	● ● ● ● ○

## ATRIBUCIONS BÀSIQUES

Nom del producte	Omikron twin
Tipus	Rueda giratoria Rueda
Tracidad de carga a 4 km/h	3000 kg
Tracidad de carga a 6 km/h	2400 kg
Tracidad de carga estàtica	4500 kg
Temperatura (mínim)	-10 °C
Temperatura màxima (màxim)	60 °C
Alçada total	325 mm
Àmplia general	189 mm
Pes total	27,897 kg

## RODA

Material corporal	Ferro Colat
Material de la banda de rodadura	Poliuretà, Fos
El Bearing	Rodament de boles de precisió
Eix	Estirada de nou
Roda de color	Amarillo de mel (RAL1005)
Protectors de fil	Amb la guardaespattes
Diametralització	250 mm
Banda de rodadura ample	50 mm
Corporació ample	50 mm
La duresa del Banda de rodadura (A)	92 Shore A
La duresa del Banda de rodadura (D)	42 Shore D

## SUPORT

Material	ferro fos o ferro forjat, pesat
Forquilla Forma	Suport Twin Roda
Scamiento giratorio	Bola de corró de Roamiento de rodillos de propulsió
Color	Revestiment transparent
Desplaçament	70 mm
Scio de giro	201,5 mm
Sterferencia de giro	403 mm
	✓
Dome Dictel	160 mm

## FITACIÓ

Tipus de Fitting	Placa rectangular
Placa llarga	200 mm
Placa ampla	160 mm
Longitud del forat de placa (màxim)	120 mm
Amplària del forat de placa (màxim)	160 mm
Placa de diàmetre	15 mm

# OMIKRON TWIN

9950FTP250P65

EAN 4031582316803  
Número de comanda 00801479



BETTER MOBILITY. BETTER LIFE.

## DIBUIXOS TÈCNICS

