

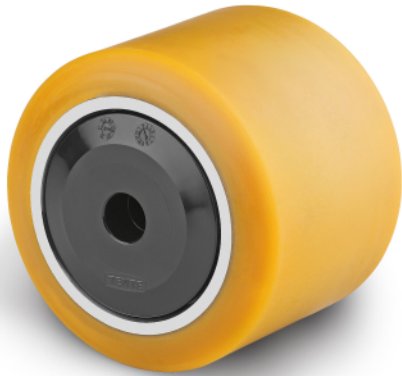
NOVATECH

ETX085X85-Ø20 HL95-F

EAN 4031582369649



BETTER MOBILITY. BETTER LIFE.



L'immagine può differire dal prodotto originale

RUOTA

Materiale del corpo	Acciaio, ferro
Materiale del battistrada	Poliuretano, Colato
Cuscinetto	Cuscinetto a sfere di precisione, Sigillato
Parafili	Con parafili
Diametro	85 mm
Larghezza battistrada	85 mm
Asse diametro del foro	20 mm
Lunghezza mozzo	95 mm
Durezza del Battistrada (A)	92 Shore A
Tipo di tenuta	F
Adatto per	jungheinrich

PRESTAZIONI

Prestazioni di rotolamento	● ● ● ○ ○
Rumore	● ● ● ○ ○
Attrito	● ● ● ● ○
Resistenza alla corrosione	● ● ● ○ ○

ATTRIBUTI PRINCIPALI

Nome del prodotto	Novatech
Tipo	Ruota
Portata a 3 km/h	800 kg
Portata statica	1600 kg
Intervallo di temperatura (minimo)	-20 °C
Intervallo di temperatura (massimo)	60 °C

NOVATECH

ETX085X85-Ø20 HL95-F

EAN 4031582369649



BETTER MOBILITY. BETTER LIFE.

DISEGNI TECNICI

