

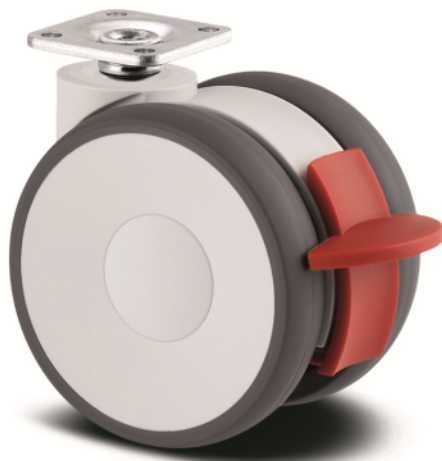
STYLEA

5925UAP075P40 60X60 RAL9002 TFR

EAN 4031582394504



BETTER MOBILITY. BETTER LIFE.



Imaginea poate fi diferită de produsul original

PERFORMANȚĂ

Performanța rolei ●●●○○

Zgomot de mișcare ●●●○○

Atriție ●●●○○

Rezistență la coroziune ●●●●○

ATRIBUTELE DE BAZĂ

Nume produs	Stylea
Tip	Rola pivotantă cu Frână de roată
Standard	EN12528 - Role pentru mobilier
Capacitate de încărcare la 3 km/h	80 kg
Capacitate de încărcare statică	160 kg
Interval de temperatură (minim)	-10 °C
Interval de temperatură (maxim)	40 °C
Înălțime totală	75 mm
Lățime totală	54 mm

ROATĂ

Material pentru corp	Poliamidă
Material al benzii de rulare	Poliuretan , Injectat
Lagăr	Rulment cu bile de precizie
Axă	Rivrat
Protecție pentru filet	Cu protecție pentru filet
Diametru	75 mm
Benză de rulare	15 mm

FURCA

Material	Poliamidă
FormăFurcă	Carcasă Roată dublă
Rulment pivotant	Tijă , pivotantă
Culoare	Alb gri (RAL9002)
Offset	23 mm
Raza de pivotare	81 mm
Interferență pivotantă	162 mm
Diametru cupolă	30 mm

RACORD

Tip ajustare	Placă pătrată
Lungime placă	60 mm
Lățimea plăcii	60 mm
Lungime orificiu placă (maximă)	48 mm
Lățimea orificiului plăcii (maximă)	48 mm

STYLEA

5925UAP075P40 60X60 RAL9002 TFR

EAN 4031582394504



BETTER MOBILITY. BETTER LIFE.

DESENE TEHNICE

