

GALEA

5070YGP100P30-10

EAN 4031582353884



BETTER MOBILITY. BETTER LIFE.

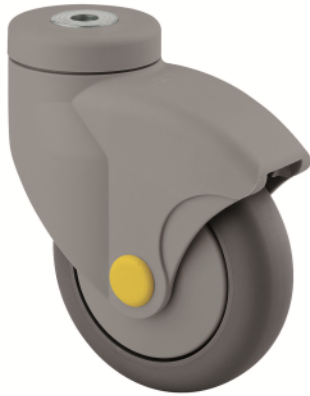


Bild kann vom Originalprodukt abweichen

PERFORMANCE

Laufverhalten	● ● ● ○ ○
Fahrgeräusch	● ● ● ○ ○
Abrieb	● ● ● ○ ○
Korrosionsbeständigkeit	● ● ● ● ○

HAUPTMERKMALE

Produktname	Galea
Typ	Lenkrolle
Norm	EN12530 - Geräterollen
Tragfähigkeit bei 3 km/h	100 kg
Elektrisch-leitfähig	✓
Statische Tragfähigkeit	200 kg
Temperaturbereich (Minimum)	-20 °C
Temperaturbereich (Maximum)	60 °C
Bauhöhe	139 mm

RAD

Material des Radkörpers	Polypropylen, elektrisch-leitfähig
Material der Lauffläche	Thermoplastischer Gummi, elektrisch-leitfähig
Lager	Präzisionskugellager
Fadenschutz	Mit Fadenschutz
Durchmesser	100 mm
Breite der Lauffläche	30 mm
Härte der Lauffläche (A)	87 Shore A

GEHÄUSE

Material	Polyamid
Gabelform	Geschlossen
Schwenklager	Kugelbahn, zweireihig
Ausladung	40 mm
Schwenkradius	90 mm
Störkreis	180 mm

BEFESTIGUNG

Befestigungsart	Anschraubloch
Rückenloch Durchmesser	10 mm

GALEA

5070YGP100P30-10

EAN 4031582353884



BETTER MOBILITY. BETTER LIFE.

TECHNISCHE ZEICHNUNGEN

