

INTEGRAL SMART

1040UAP100R05-28 RAL9002

EAN 4031582455335
Bestellnummer 00064518w



BETTER MOBILITY. BETTER LIFE.



Bild kann vom Originalprodukt abweichen

PERFORMANCE

Laufverhalten	● ● ● ● ○
Fahrgeräusch	● ● ● ○ ○
Abrieb	● ● ● ● ○
Korrosionsbeständigkeit	● ● ● ○ ○

HAUPTMERKMALE

Produktname	Integral smart
Typ	Lenkrolle mit Zentral-, Rad- oder Totalfeststeller
Norm	EN12531 - Krankenbettenrollen
Tragfähigkeit bei 3 km/h	100 kg
Tragfähigkeit bei 4 km/h	100 kg
Statische Tragfähigkeit	200 kg
Temperaturbereich (Minimum)	-25 °C
Temperaturbereich (Maximum)	-25 °C
Bauhöhe	130 mm
Gesamtbreite	62 mm
Gesamtgewicht	0,907 kg
Zertifikat	Getestet und überwacht durch TÜV Süd

RAD

Material des Radkörpers	Polyamid
Material der Lauffläche	Polyurethan, gespritzt
Lager	Präzisionskugellager
Fadenschutz	Integrierter Fadenschutz
Durchmesser	100 mm
Breite der Lauffläche	32 mm
Härte der Lauffläche (D)	42 Shore D

GEHÄUSE

Material	Stahlblech, leicht
Gabelform	Geschlossen
Schwenklager	Präzisionskugellager
Farbe	Grauweiß (RAL9002)
Ausladung	40 mm
Schwenkradius	90 mm
Störkreis	180 mm
Dom Durchmesser	62 mm

BEFESTIGUNG

Befestigungsart	Zapfen, rund
Zapfen Durchmesser	28 mm
Zapfenlänge	45 mm



IF
Design
Award



Red Dot
Design
Award

INTEGRAL SMART

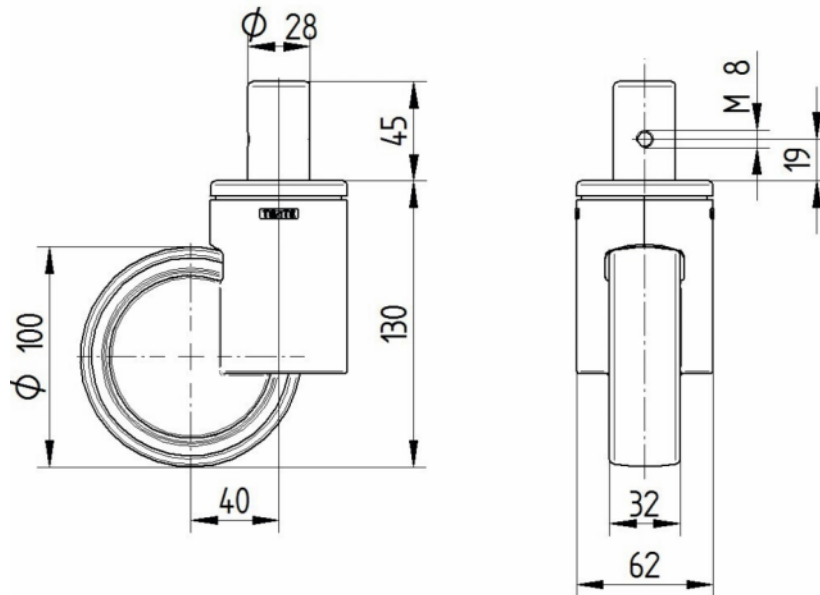
1040UAP100R05-28 RAL9002

EAN 4031582455335
Bestellnummer 00064518w



BETTER MOBILITY. BETTER LIFE.

TECHNISCHE ZEICHNUNGEN



IF
Design
Award



Red Dot
Design
Award