

LUMINA

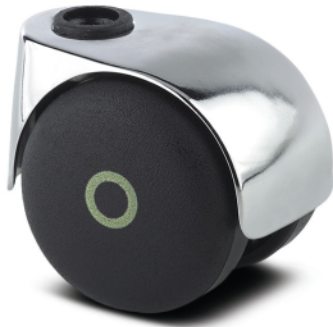
6A20Y0I050L51-10 ЗАМАК/9011

EAN 4031582335798

Номер замовлення 00079237



BETTER MOBILITY. BETTER LIFE.



Зображення може відрізнятися від оригінального продукту

ЕФЕКТИВНІСТЬ

| | |
|-----------------------|-----------|
| Продуктивність рулону | ● ● ● ○ ○ |
| Шум руху | ● ● ● ○ ○ |
| Атриція | ● ● ● ○ ○ |
| Стійкість до корозії | ● ● ● ○ ○ |

ОСНОВНІ АТРИБУТИ

| | |
|------------------------------------|---------------------------------|
| Назва продукту | Lumina |
| Тип | Поворотний Колісна опора |
| Стандартний | EN12528 — Меблеві колісні опори |
| ОбВантажопідйомність 3 км/год | 40 kg |
| Електропровідність | ✓ |
| Статичний Вантажопідйомність | 80 kg |
| Діапазон температур (мінімальний) | -20 °C |
| Діапазон температур (максимальний) | 60 °C |
| Загальна висота | 56 mm |
| Загальна ширина | 55 mm |
| Загальна вага | 0,115 kg |

КОЛЕСО

| | |
|-------------------------|--|
| Матеріал тіла | Поліпропілен, електричний струмопровід |
| Матеріал протектору | Ідентичність з корпусом Колесо |
| Носіння | Підшипник ковзання із Розпірка трубкою |
| Вісь | Згинання |
| Колір Протектор | Графітовий чорний (RAL9011) |
| Колір Колесо | Графітовий чорний (RAL9011) |
| Захист різьби | Без різьби |
| Діаметр | 50 mm |
| Протектор | 7 mm |
| Ширина тіла | 7 mm |
| Твердість Протектор (D) | 65 Прибережна D |

КРОНШТЕЙН

| | |
|---------------------|----------------------------|
| Матеріал | Цинк-д'є-лиття / Алюміній |
| Вила Форма | Кронштейн Колесо, закритий |
| Поворотний вузол | Стрижень, обертання |
| Офсет (Зсув) | 20 mm |
| Радіус повороту | 54 mm |
| Поворотне з'єднання | 108 mm |

ВСТАНОВЛЕННЯ

| | |
|------------------------------------|--------------------------------|
| Тип налаштування | Глухий отвір для з'єднання B10 |
| Діаметр Болт отвору Діаметр отвору | 10 mm |

ІНФОРМАЦІЯ ПРО ПРОДУКТ

LUMINA

6A20Y0I050L51-10 ZAMAK/9011

EAN 4031582335798

Номер замовлення 00079237



BETTER MOBILITY. BETTER LIFE.

ТЕХНІЧНІ КРЕСЛЕННЯ

