

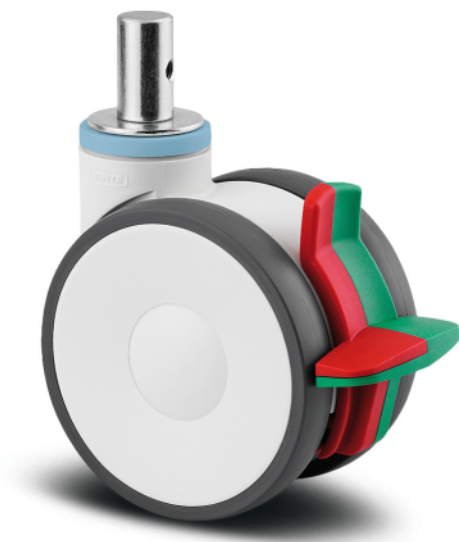
LINEA

594CUAC125R05-22 RAL9002

EAN 4031582398571



BETTER MOBILITY. BETTER LIFE.



Изображението може да се различава от оригиналния продукт

ИЗПЪЛНЕНИЕ

Производителност на ролката ●●●●●

Шум от движение ●●●○○

Привличане ●●●●○

Устойчив на корозия ●●●●○

ОСНОВНИ АТРИБУТИ

| | |
|------------------------------------|---|
| Име на продукта | Linea |
| Тип | Въртящ се Колело с комбинирана ключалка |
| Стандартен | EN12530 – Изделителни колела |
| Товароносимост при 3 км/ч | 130 kg |
| Неръждаемост | ✓ |
| Статичен Товароносимост | 260 kg |
| Температурен диапазон (минимален) | -20 °C |
| Температурен диапазон (максимален) | 60 °C |
| Обща височина | 145 mm |
| Обща ширина | 82 mm |
| Общо тегло | 1,17 kg |
| Сертифициране | Тествано и наблюдавано от TÜV Süd |

КОЛЕЛО

| | |
|-----------------------|--------------------------------------|
| Материал на тялото | Полиамид |
| Материал на реазбата | Полиуретан, екструдирано |
| Лагер | Прецизен сачмен лагер , Неръждаемост |
| Предпазители за резби | С предпазно устройство за резба |
| Диаметър | 125 mm |
| Ширина на Резба | 20 mm |
| Твърдост на Резба (A) | 92 Бръснач A |

ВИЛКА

| | |
|-----------------------------|-----------------------|
| Материал | Полиамид |
| Форма Вилица | Вилка на две Колело |
| Въртящ се лагер | Прецизен сачмен лагер |
| Цвят | Сиво бяло (RAL9002) |
| Изместване | 40 mm |
| Радиус на завъртане | 129 mm |
| Интерференция при завъртане | 258 mm |
| Диаметър на купол | 52 mm |

ПРИЛЯГАНЕ

| | |
|------------------|--|
| Тип на фитинга | Твърдо Щифт кръгло |
| Диаметър на Болт | 22 mm |
| Дължина на Болт | 40 mm |
| Намек | Перещите се легла трябва да бъдат Изолиран в зоната за поставяне от производителя на болничното легло. |

Deutscher
Дизайн
ClubНаграда
InterzumIF награда за
Дизайн

ТЕХНИЧЕСКИ ЧЕРТЕЖИ

