

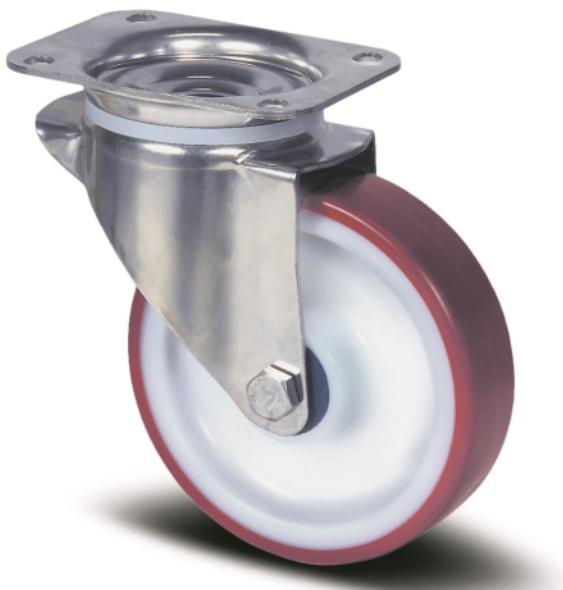
ALPHA STAINLESS

8470UAD100P62 NATURAL/3004

EAN 4031582312409



BETTER MOBILITY. BETTER LIFE.



画像は元の製品と異なる場合があります

パフォーマンス

回転性能	● ● ● ○ ○
動きのノイズ	● ● ● ○ ○
摩擦	● ● ● ● ○
耐食性	● ● ● ● ●

コア属性

製品名	Alpha stainless
ハウジングタイプ	自在キャスター
標準	EN12532 - 輸送機器
4km/hの耐荷重	150 kg
ステンレス	✓
静荷重	300 kg
温度範囲 (最小)	-25 °C
最大温度範囲	80 °C
取付高	128 mm
全幅	75 mm
総重量	0.739 kg

車輪

本体材質	ポリアミド
トレッド材質	ポリウレタン、樹脂成型
ベアリング	ローラーベアリング、ステンレス
車軸	ナットでネジ止め
車輪色	ナチュラルホワイト
直径	100 mm
トレッド幅	32 mm
ボディ幅	32 mm
トレッドの硬度 (A)	92 ショアA
トレッドの硬度 (D)	42 ショアD

ハウジング

材料	ステンレス、重量系
フォーク形状	幅の広い
旋回ベアリング	2つのボールレース
色	ステンレス
オフセット	41 mm
旋回半径	91 mm
旋回径	182 mm
ドーム径	75 mm

フィッティング

フィッティングタイプ	長方形プレート
プレート長	105 mm
プレート幅	85 mm
プレート穴長 (最小)	77 mm
プレート穴長 (最大)	60 mm
プレート穴幅 (最小)	77 mm
プレート穴幅 (最大)	80 mm
プレート穴径	9 mm

ALPHA STAINLESS

8470UAD100P62 NATURAL/3004

EAN 4031582312409



BETTER MOBILITY. BETTER LIFE.

図面

