

# GALEA

5070YGH100P30-12

EAN 4031582353587



BETTER MOBILITY. BETTER LIFE.

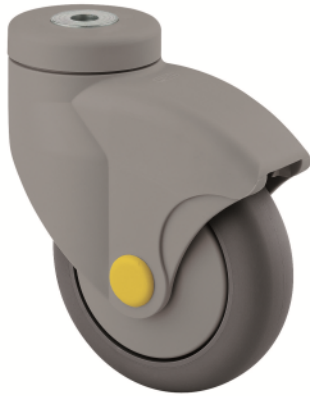


Bild kann vom Originalprodukt abweichen

## PERFORMANCE

Laufverhalten	● ● ● ○ ○
Fahrgeräusch	● ● ● ○ ○
Abrieb	● ● ● ○ ○
Korrosionsbeständigkeit	● ● ● ● ○

## HAUPTMERKMALE

Produktname	Galea
Typ	Lenkrolle
Norm	EN12530 - Geräterollen
Tragfähigkeit bei 3 km/h	100 kg
Elektrisch-leitfähig	✓
Statische Tragfähigkeit	200 kg
Temperaturbereich (Minimum)	-20 °C
Temperaturbereich (Maximum)	60 °C
Bauhöhe	139 mm

## RAD

Material des Radkörpers	Polypropylen, elektrisch-leitfähig
Material der Lauffläche	Thermoplastischer Gummi, elektrisch-leitfähig
Lager	Gleitlager
Fadenschutz	Mit Fadenschutz
Durchmesser	100 mm
Breite der Lauffläche	30 mm
Härte der Lauffläche (A)	87 Shore A

## GEHÄUSE

Material	Polyamid
Gabelform	Geschlossen
Schwenklager	Kugelbahn, zweireihig
Ausladung	40 mm
Schwenkradius	90 mm
Störkreis	180 mm

## BEFESTIGUNG

Befestigungsart	Anschraubloch
Rückenloch Durchmesser	12 mm

# GALEA

5070YGH100P30-12

EAN 4031582353587



BETTER MOBILITY. BETTER LIFE.

## TECHNISCHE ZEICHNUNGEN

