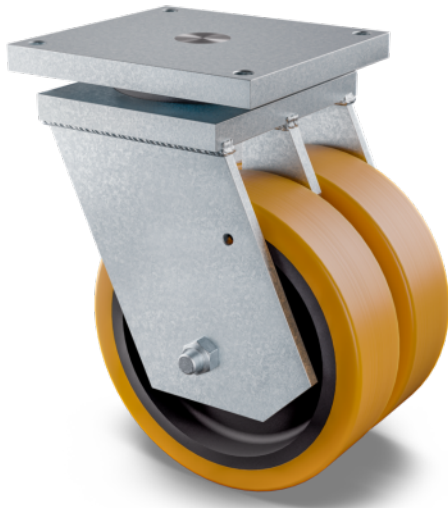


OMIKRON TWIN

9950FTP250P68

EAN 4031582316810



画像は元の製品と異なる場合があります

パフォーマンス

回転性能	● ● ● ○ ○
動きのノイズ	● ● ● ○ ○
摩擦	● ● ● ● ○
耐食性	● ● ● ● ○

コア属性

製品名	Omikron twin
ハウジングタイプ	自在キャスター
標準	EN12532 - 輸送機器と類似した
4km/hの耐荷重	5000 kg
6km/hの耐荷重	3600 kg
静荷重	7500 kg
温度範囲 (最小)	-10 °C
最大温度範囲	60 °C
取付高	365 mm
全幅	272 mm
総重量	54.457 kg



BETTER MOBILITY. BETTER LIFE.

車輪

本体材質	鋳鉄
トレッド材質	ポリウレタン、鋳造
ベアリング	精密ボールベアリング
車軸	ナットでネジ止め
車輪色	ハニーイエロー (RAL1005)
スレッドガード	スレッドガード付き
直径	250 mm
トレッド幅	80 mm
ボディ幅	80 mm
トレッドの硬度 (A)	92 ショアA
トレッドの硬度 (D)	42 ショアD

ハウジング

材料	鋳鉄、鍛鉄、重量系
フォーク形状	双輪ハウジング
旋回ベアリング	ディープグリーブボールスラストローラーベアリング
色	透明塗装
オフセット	70 mm
旋回半径	210.5 mm
旋回径	421 mm
	✓
ドーム径	250.5 mm

フィッティング

フィッティングタイプ	長方形プレート
プレート長	270 mm
プレート幅	250 mm
プレート穴長 (最大)	210 mm
プレート穴幅 (最大)	230 mm
プレート穴径	17 mm

OMIKRON TWIN

9950FTP250P68

EAN 4031582316810



BETTER MOBILITY. BETTER LIFE.

図面

9950...250P68

