

## LINEA

594CUAC125P51 RAL9002

EAN 4031582398625



BETTER MOBILITY. BETTER LIFE.

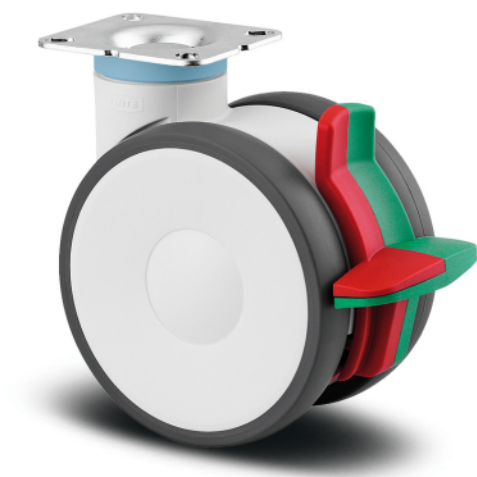


Image non contractuelle, peut différer du produit d'origine

## PERFORMANCE

Performance de roulage ●●●●●

Bruit de mouvement ●●●○○

Usure ●●●●○

Résistance à la corrosion ●●●●○

## ATTRIBUTS PRINCIPAUX

Nom du produit	Linea
Type	Roulette pivotante à blocage combiné
Norme	EN12530 - Roulettes d'appareils
Capacité de charge à 3 km/h	130 kg
Inoxydable	✓
Capacité de charge statique	260 kg
Plage de température (minimale)	-10 °C
Plage de température (maximale)	40 °C
Hauteur	148 mm
Largeur totale	82 mm
Certification	Testé et contrôle par Tüv Süd

## ROUE

Corps de roue	Polyamide
Bandage	Polyuréthane, injecté
Roulement	Roulement à billes de précision, inoxydable
Pare-fils	Avec pare-fils
Diamètre	125 mm
Largeur du bandage	20 mm
Dureté du bandage (A)	92 Shore A

## CHAPE

Matériau	Polyamide
Forme de la chape	Roulette jumelée
Pivot	Roulement à billes de précision
Couleur	Blanc gris (RAL9002)
Déport	40 mm
Rayon d'encombrement	129 mm
Diamètre d'encombrement	258 mm
Diamètre du dôme	52 mm

## FIXATION

Type de fixation	Platine rectangulaire
Longueur de la platine	95 mm
Largeur de la platine	70 mm
Longueur des trous de la platine (maximum)	75 mm
Largeur des trous de la platine (maximum)	50 mm
Diamètre des trous de la platine	11 mm
Note	Les roulettes version lavables doivent être montées directement par le fabricant de lits.

Deutscher  
Designer  
ClubInterzum  
AwardIF  
Design  
Award

# LINEA

594CUAC125P51 RAL9002

EAN 4031582398625



BETTER MOBILITY. BETTER LIFE.

## PLANS TECHNIQUES

---



Deutscher  
Designer  
Club



Interzum  
Award



IF  
Design  
Award