

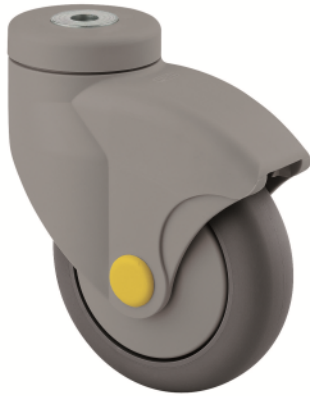
GALEA

5070YGP100P30-10

EAN 4031582353884



BETTER MOBILITY. BETTER LIFE.



Afbeelding kan afwijken van het oorspronkelijke product

PRESTATIES

Rolprestaties	● ● ● ○ ○
Bewegingsgeluid	● ● ● ○ ○
Slijtage	● ● ● ○ ○
Corrosiebestendigheid	● ● ● ● ○

KERNKENMERKEN

Productnaam	Galea
Type	Wielen
Standaard	EN12530 - Hulpmiddelen zwenkwielen
Draagvermogen bij 3 km/h	100 kg
Elektrisch geleidend	✓
Statisch draagvermogen	200 kg
Temperatuurbereik (minimaal)	-20 °C
Temperatuurbereik (maximaal)	60 °C
Totale hoogte	139 mm

WIEL

Materiaal wielkern	Polypropyleen, elektrisch geleidend
Materiaal loopvlak	Thermoplastisch rubber, elektrisch geleidend
Lagering	Precisie kogellagers
Afdekkapjes	Met draadbeschermer
Diameter	100 mm
Breedte Loopvlak	30 mm
Hardheid van het Loopvlak (A)	87 Shore A

BEHUIZING

Materiaal	Polyamide
Vork Vorm	Gesloten
Zwenklager	Twee balraces
Offset	40 mm
Zwenk radius	90 mm
Draaicirkel	180 mm

FITTING

Type bevestiging	Boutgat
Boutgat diameter	10 mm

GALEA

5070YGP100P30-10

EAN 4031582353884



BETTER MOBILITY. BETTER LIFE.

TECHNISCHE TEKENINGEN

