

# LINEA

5947XSP100P30-13 RAL9002 NC

EAN 4031582350579



BETTER MOBILITY. BETTER LIFE.



Bild kann vom Originalprodukt abweichen

## PERFORMANCE

|                         |           |
|-------------------------|-----------|
| Laufverhalten           | ● ● ● ● ● |
| Fahrgeräusch            | ● ● ● ○ ○ |
| Abrieb                  | ● ● ● ● ○ |
| Korrosionsbeständigkeit | ● ● ● ● ○ |

## HAUPTMERKMALE

|                             |                                |
|-----------------------------|--------------------------------|
| Produktname                 | Linea                          |
| Gehäusetyp                  | Lenkrolle mit Totalfeststeller |
| Norm                        | EN12530 - Geräterollen         |
| Tragfähigkeit bei 3 km/h    | 120 kg                         |
| Statische Tragfähigkeit     | 240 kg                         |
| Temperaturbereich (Minimum) | -10 °C                         |
| Temperaturbereich (Maximum) | 40 °C                          |
| Bauhöhe                     | 118 mm                         |
| Gesamtbreite                | 82 mm                          |
| Gesamtgewicht               | 0,724 kg                       |

## RAD

|                          |  |
|--------------------------|--|
| Material des Radkörpers  | Polyamid, elektrisch-leitfähig               |
| Material der Lauffläche  | Polyurethan, gespritzt, elektrisch-leitfähig |
| Lager                    | Präzisionskugellager                         |
| Fadenschutz              | Mit Fadenschutz                              |
| Durchmesser              | 100 mm                                       |
| Breite der Lauffläche    | 20 mm  |
| Härte der Lauffläche (A) | 92 Shore A                                   |

## GEHÄUSE

|                 |                      |
|-----------------|----------------------|
| Material        | Polyamid             |
| Gabelform       | Doppelrollen-Gehäuse |
| Schwenklager    | Präzisionskugellager |
| Ausladung       | 32 mm                |
| Schwenkradius   | 108 mm               |
| Störkreis       | 216 mm               |
| Dom Durchmesser | 52 mm                |

## BEFESTIGUNG

|                        |               |
|------------------------|---------------|
| Befestigungsart        | Anschraubloch |
| Rückenloch Durchmesser | 13 mm         |



Deutscher Designer Club



Interzum Award



IF Design Award

# LINEA

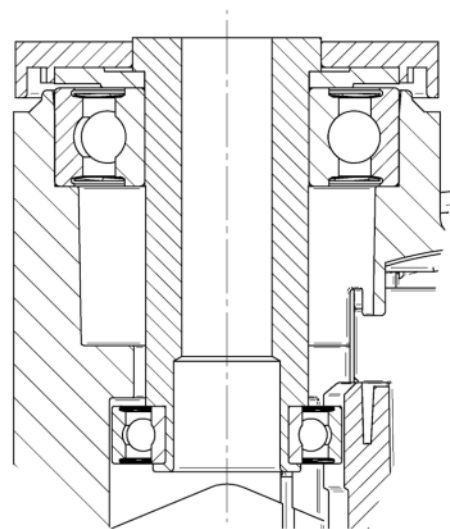
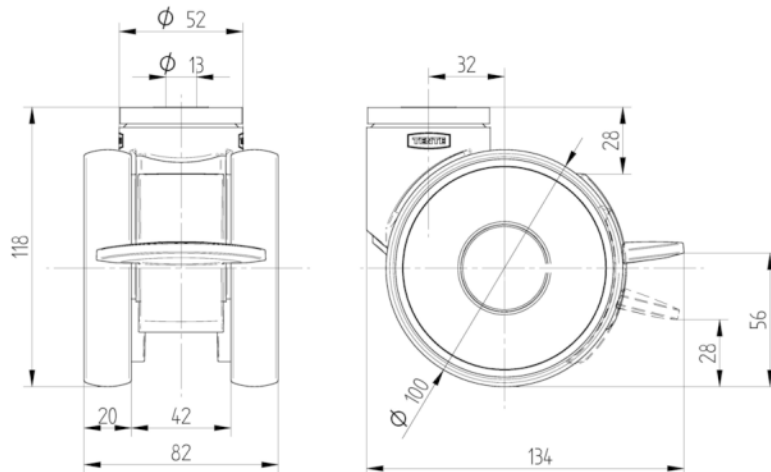
5947XSP100P30-13 RAL9002 NC

EAN 4031582350579



BETTER MOBILITY. BETTER LIFE.

## TECHNISCHE ZEICHNUNGEN



Deutscher  
Designer  
Club



Interzum  
Award



IF  
Design  
Award