

OMIKRON TWIN

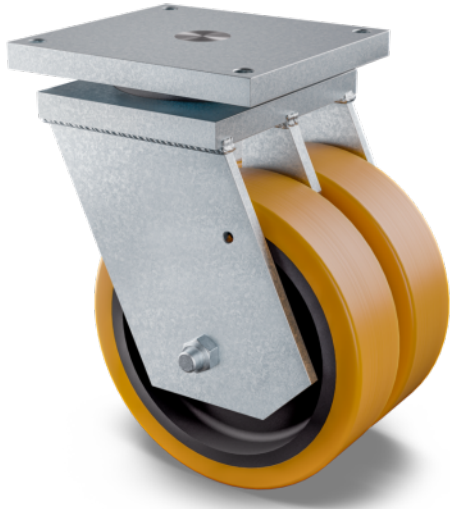
9950FTP200P65

EAN 4031582316780

Номер замовлення 00801584



BETTER MOBILITY. BETTER LIFE.



Зображення може відрізнятися від оригінального продукту

ЕФЕКТИВНІСТЬ

Продуктивність рулону ●●●○○

Шум руху ●●●○○

Атриція ●●●●○

Стойкість до корозії ●●●●○

ОСНОВНІ АТРИБУТИ

| | |
|------------------------------------|---|
| Назва продукту | Omikron twin |
| Тип | Поворотний Колісна опора |
| Стандартний | схожий EN12532 - Транспортувальне обладнання |
| ОбВантажопідйомність 4 км/год | 2500 kg |
| ОбВантажопідйомність 6 км/год | 2000 kg |
| Статичний Вантажопідйомність | 3750 kg |
| Діапазон температур (мінімальний) | -10 °C |
| Діапазон температур (максимальний) | 60 °C |
| Загальна висота | 275 mm |
| Загальна ширина | 189 mm |
| Загальна вага | 21,993 kg |

КОЛЕСО

| | |
|-------------------------|---------------------------------|
| Матеріал тіла | Чавун |
| Матеріал протектору | Поліуретан, Відлтий |
| Носіння | Прецизійний кульковий підшипник |
| Вісь | Пригвинчено гайкою |
| Колір Колесо | медово-жовтий (RAL1005) |
| Захист різьби | 3 різьбовим поручителем |
| Діаметр | 200 mm |
| Протектор | 50 mm |
| Ширина тіла | 50 mm |
| Твердість Протектор (A) | 92 Прибережна A |
| Твердість Протектор (D) | 42 Прибережна D |

КРОНШТЕЙН

| | |
|---------------------|---|
| Матеріал | Литий чавун або циліндр, важкий |
| Вила Форма | Кронштейн подвійного Колесо |
| Поворотний вузол | М'ячий Роликовий підшипник з глибокою крупною |
| Колір | Прозоре Покриття |
| Офсет (Зсув) | 60 mm |
| Радіус повороту | 166 mm |
| Поворотне з'єднання | 332 mm |
| | ✓ |
| Діаметр ковпачка | 160 mm |

ВСТАНОВЛЕННЯ

| | |
|---|---------------------|
| Тип налаштування | Прямокутна пластина |
| Довжина пластини | 200 mm |
| Ширина тарілки | 160 mm |
| Довжина отвору для планшета (максимальна) | 120 mm |
| Ширина отвору для планшета (максимальна) | 160 mm |
| Діаметр отвору планшета | 15 mm |

OMIKRON TWIN

9950FTP200P65

EAN 4031582316780

Номер замовлення 00801584



BETTER MOBILITY. BETTER LIFE.

ТЕХНІЧНІ КРЕСЛЕННЯ

