

STYLEA

5925XGI065L51-11 DOM23X43,6

EAN 4031582342239



이미지는 원래 제품과 다를 수 있습니다.

성능

롤 성능	● ● ● ○ ○
움직임 소음	● ● ● ○ ○
내마모성	● ● ● ○ ○
부식방지	● ● ● ● ○

핵심 속성

제품명	Stylea
하우징 유형	휠 브레이크가 장착된 회전식 캐스터
표준	EN12528 - 가구용 캐스터
3km/h에서의 적재 용량	50 kg
전기 전도성	✓
정지 중 하중용량	100 kg
온도 범위(최소)	-10 °C
온도 범위(최대)	40 °C
총높이	91.5 mm
전체 너비	46 mm



BETTER MOBILITY. BETTER LIFE.

휠

차체 재질	폴리아미드, 전기 전도성
트레드 재질	열가소성 고무, 전기 전도성
베어링	스페이서 튜브가 장착된 플레인 베어링
차축	리벳
스레드 가드	스레드가드 없음
직경	65 mm
트레드 폭	7 mm

하우징

재료	폴리아미드
Fork 외형	트윈 휠 하우징
스위블 베어링	스텝, 회전
회전 반경	77 mm
회전 간섭	154 mm
돔 직경	23 mm

피팅

피팅 유형	B10 피팅용 블라인드 홀
볼트 홀 직경	11 mm



도이처 디자이너 클럽



Interzum 어워드



IF 디자인 어워드

제품 정보

STYLEA

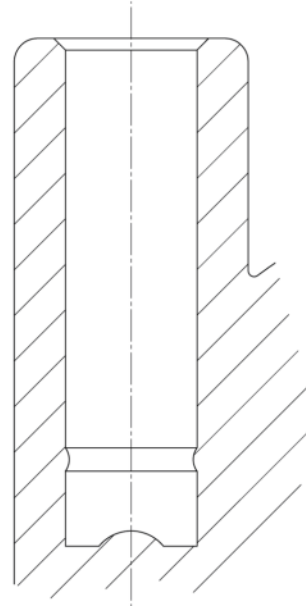
5925XGI065L51-11 DOM23X43,6

EAN 4031582342239



BETTER MOBILITY. BETTER LIFE.

기술 도면



도이치
디자이너 클럽



Interzum
어워드



IF 디자인
어워드