

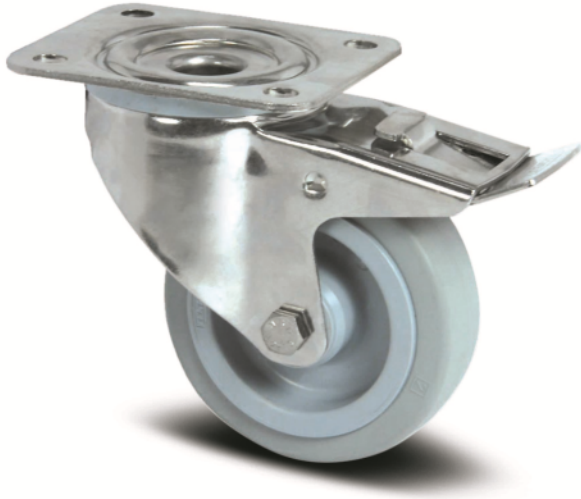
ALPHA STAINLESS

8477UFD160P63

EAN 4031582347050



BETTER MOBILITY. BETTER LIFE.



이미지는 원래 제품과 다를 수 있습니다.

성능

롤 성능	● ● ● ● ○
움직임 소음	● ● ● ● ○
내마모성	● ● ● ○ ○
부식방지	● ● ● ● ●

핵심 속성

제품명	Alpha stainless
하우징 유형	토탈락 장치가 있는 회전식 캐스터
표준	EN12532 - 운송 장비
4km/h에서의 적재 용량	300 kg
스테인리스	✓
적재 용량 정적	600 kg
온도 범위(최소)	-20 °C
온도 범위(최대)	80 °C
총높이	200 mm
전체 너비	96 mm
전체 체중	2.475 kg

휠

차체 재질	폴리아미드
	부드러운
트레드 재질	탄성 타이어, 비표시, 가황
베어링	롤러 베어링, 스테인리스
차축	너트로 고정
휠 색상	실버 그레이(RAL7001)
직경	160 mm
트레드 폭	46 mm
차체 너비	46 mm
트레드의 경도(A)	63 Shore A

하우징

재료	스테인리스 스틸, 헤비
Fork 외형	다양한
스위블 베어링	볼 레이스 2회
색상	스테인리스 스틸
오프셋	60 mm
회전 반경	167 mm
회전 간섭	334 mm
덤 직경	96 mm

피팅

피팅 유형	직사각형 플레이트
플레이트 길이	137 mm
플레이트 너비	105 mm
플레이트 홀 길이(최소)	75 mm
플레이트 홀 길이(최대)	80 mm
플레이트 구멍 너비(최소)	75 mm
플레이트 구멍 너비(최대)	105 mm
플레이트 구멍 직경	11 mm

제품 정보

ALPHA STAINLESS

8477UFD160P63

EAN 4031582347050



BETTER MOBILITY. BETTER LIFE.

ALPHA STAINLESS

8477UFD160P63

EAN 4031582347050

기술 도면

