

OMIKRON TWIN

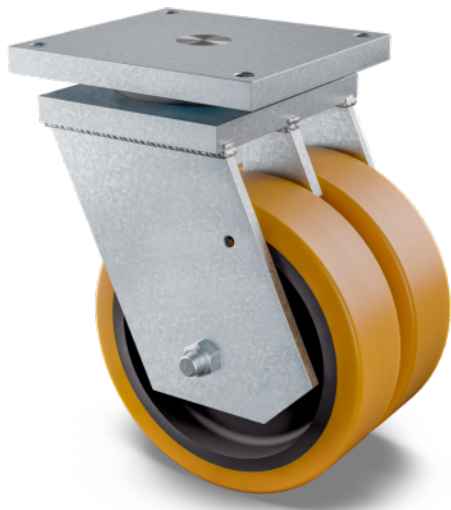
9950FTP400P68

EAN 4031582316841

订单号 00801591



BETTER MOBILITY. BETTER LIFE.



图片可能与原产品不同

表现

| | |
|------|-------|
| 滚动性能 | ●●●○○ |
| 运动噪音 | ●●●○○ |
| 损耗 | ●●●●○ |
| 耐腐蚀性 | ●●●●○ |

核心属性

| | |
|------------|-------------------|
| 产品名称 | Omikron twin |
| 外壳类型 | 万向脚轮 |
| 标准 | 类似 EN12532 - 运输器械 |
| 4 公里/小时的载重 | 7200 kg |
| 6 公里/小时的载重 | 5000 kg |
| 静态载重 | 10800 kg |
| 温度范围 (最低) | -10 ° C |
| 最高温度范围 | 60 ° C |
| 总高 | 510 mm |
| 总宽度 | 285 mm |
| 总重量 | 91.106 kg |

轮子

| | |
|----------|---------------|
| 轮体材料 | 铸铁 |
| 胎面材料 | 聚氨酯, 铸造的 |
| 轴承 | 精密滚珠轴承 |
| 轴 | 用螺母拧紧 |
| 轮子颜色 | 蜂蜜黄 (RAL1005) |
| 侧盖 | 带螺纹防护装置 |
| 直径 | 400 mm |
| 胎面宽度 | 80 mm |
| 轮体宽度 | 80 mm |
| 胎面硬度 (A) | 92 岸 A |
| 胎面硬度 (D) | 42 岸 D |

支架

| | |
|------|------------|
| 材料 | 铸铁或锻铁, 重 |
| 支架形状 | 双轮子支架 |
| 旋转轴承 | 深槽滚珠推力滚柱轴承 |
| 颜色 | 透明涂层 |
| 偏移量 | 105 mm |
| 旋转半径 | 317.5 mm |
| 转向干涉 | 635 mm |
| | ✓ |
| 圆顶直径 | 250.5 mm |

固定件

| | |
|------------|--------|
| 固定件类型 | 矩形板 |
| 上板长 | 270 mm |
| 上板宽 | 250 mm |
| 上板孔长度 (最小) | 210 mm |
| 上板孔长度 (最大) | 210 mm |
| 上板孔宽度 (最小) | 230 mm |
| 上板孔宽度 (最大) | 230 mm |
| 上板孔直径 | 17 mm |

OMIKRON TWIN

9950FTP400P68

EAN 4031582316841
订单号 00801591



BETTER MOBILITY. BETTER LIFE.

技术图纸

