

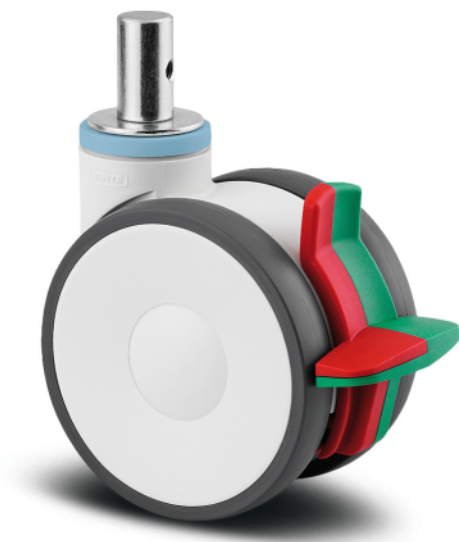
LINEA

594CUAC125R05-22 RAL9002

EAN 4031582398571



BETTER MOBILITY. BETTER LIFE.



Изображение может отличаться от оригинального продукта

ПРОИЗВОДИТЕЛЬНОСТЬ

Производительность рулона ●●●●●

Шум движения ●●●○○

Исчезновение ●●●●○

Устойчивость к коррозии ●●●●○

ОСНОВНЫЕ АТРИБУТЫ

Название продукта	Linea
Тип	Поворотное Колесная опора с комбинированным замком
Стандартный	EN12530 — ролики устройств
Грузоподъемность при 3 км/ч	130 kg
Нержавеющая сталь	✓
Грузоподъемность статическая	260 kg
Диапазон температур (минимальный)	-20 °C
Диапазон температур (максимальный)	60 °C
Общая высота	145 mm
Общая ширина	82 mm
Общий вес	1,17 kg
Сертификация	Протестировано и контролируется TÜV Süd

КОЛЕСО

Материал корпуса	Полиамид
Материал протектора	Полиуретан, Инжекционный
Подшипник	Прецизионный шариковый подшипник, Нержавеющая сталь
Защита от проводов	С защитой резьбы
Диаметр	125 mm
Ширина Протектор	20 mm
Твердость Протектор (A)	92 Береговая A

КРОНШТЕЙН

Материал	Полиамид
Форма Вилы	Кронштейн сдвоенного Колесо
Поворотный узел	Прецизионный шариковый подшипник
Цвет	Серый белый (RAL9002)
Офсет (Смещение)	40 mm
Радиус поворота	129 mm
Поворотное соединение	258 mm
Диаметр купола	52 mm

ФИТИНГ

Тип фитинга	Цельный Стержень круглый
Диаметр Болт	22 mm
Длина Болт	40 mm
Подсказка	Производитель больничной кровати должен Герметичный моющиеся кровати в зоне для прилегания.

Deutscher
Konstruktor
ClubПремия
Interzum
AwardНаграда за
Дизайн IF

ТЕХНИЧЕСКИЕ ЧЕРТЕЖИ

