

LUMINA

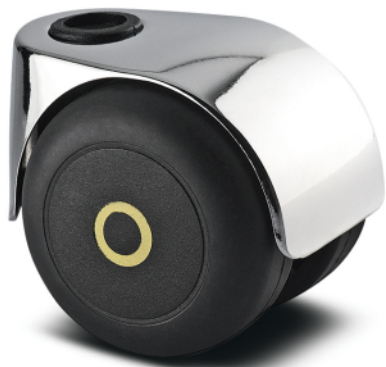
6A20YGI050L51-10 ZAMAK/9011/9011

EAN 4031582335804

Número de encomenda 00079236



BETTER MOBILITY. BETTER LIFE.



A imagem pode diferir do produto original

DESEMPENHO

Desempenho do rolamento ●●●○○

Ruído de movimento ●●●○○

Desgaste ●●●○○

Resistência à corrosão ●●●○○

ATRIBUTOS PRINCIPAIS

Nome do produto	Lumina
Tipo	Rodízio giratório
Padrão	EN12528 - Rodas de mobiliário
Capacidade de carga a 3 km/h	40 kg
Elétrico condutivo	✓
Capacidade de carga estática	80 kg
Intervalo de temperatura (mínimo)	-20 °C
Intervalo de temperatura (Máximo)	60 °C
Altura total	56 mm
Largura geral	55 mm
Peso geral	0,115 kg

RODA

Material do centro da roda	Polipropileno, eletro-condutivo
Material do piso da roda	Borracha termoplástica, eletro-condutivo
Rolamento	Rolamento liso com espaçador
Eixo	Rivetado
Cor do Piso	Preto grafite (RAL9011)
Cor da Roda	Preto grafite (RAL9011)
Anti-fios	Sem anti-fios
Diâmetro	50 mm
Largura do Piso	10 mm
Largura do corpo	10 mm
Dureza do Piso (A)	87 Shore A

SUPORTE

Material	Fundido a zinco/alumínio
Em Forma de Garfo	Roda dupla com suporte, fechada
Rolamento giratório	Com espiga, giratória
Offset	20 mm
Raio giratório	54 mm
Interferência giratória	108 mm

ENCAIXE

Tipo de fixação	Furo passante para encaixe B10
Diâmetro do furo	10 mm

INFORMAÇÕES DO PRODUTO

LUMINA

6A20YGI050L51-10 ZAMAK/9011/9011

EAN 4031582335804

Número de encomenda 00079236



BETTER MOBILITY. BETTER LIFE.

DESENHOS TÉCNICOS

