

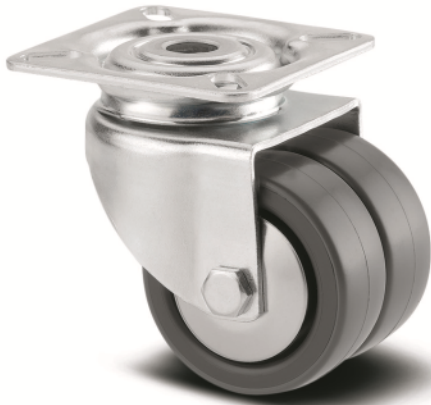
AGILA TWIN

2970UAK050P40

EAN 4031582302752
Bestelnummer 00030303



BETTER MOBILITY. BETTER LIFE.



Afbeelding kan verschillen van het oorspronkelijke product

PRESTATIES

| | |
|-------------------|-----------|
| Rolprestaties | ● ● ● ○ ○ |
| Bewegingsgeluid | ● ● ● ○ ○ |
| Verloop | ● ● ● ● ○ |
| Corrosieweerstand | ● ● ● ○ ○ |

KERNKENMERKEN

| | |
|------------------------------|---------------------------------|
| Productnaam | Agila twin |
| Type | Zwenkwiel |
| Standaard | EN12530 - Apparaten zwenkwielen |
| Draagvermogen bij 3 km/u | 70 kg |
| Statisch Draagvermogen | 140 kg |
| Temperatuurbereik (minimaal) | -25 °C |
| Temperatuurbereik (maximaal) | 80 °C |
| Totale hoogte | 69 mm |
| Totale breedte | 53 mm |
| Totaal gewicht | 0,305 kg |

WIEL

| | |
|-------------------------------|------------------------|
| Wielkern materiaal | Polyamide |
| Materiaal loopvlak | Polyurethaan, Gespoten |
| Lager | Konuskogellager |
| Kleur Wiel | Leigrijs (RAL7015) |
| Afdekkapjes | Met afdekkapjes |
| Diameter | 50 mm |
| Breedte Loopvlak | 20 mm |
| Breedte wielkern | 20 mm |
| Hardheid van het loopvlak (A) | 92 Shore A |
| Hardheid van het loopvlak (D) | 42 Shore D |

VORK

| | |
|-----------------|-------------------------|
| Materiaal | Staalplaat, medium |
| Vork Vorm | Dubbele vorkwiel |
| Zwenklager | Dubbele kogeldraaikrans |
| Kleur | Blauw gepassiveerd |
| Offset | 25 mm |
| Zwenk radius | 53 mm |
| Uitzwenking | 106 mm |
| Diameter koepel | 53 mm |

BEVESTIGING

| | |
|------------------------------------|-----------------|
| Type bevestiging | Vierkante plaat |
| Lengte plaat | 60 mm |
| Breedte plaat | 60 mm |
| Lengte bevestigingsgat (minimaal) | 38 mm |
| Lengte bevestigingsgat (maximaal) | 48 mm |
| Breedte bevestigingsgat (minimaal) | 38 mm |
| Breedte bevestigingsgat (maximaal) | 48 mm |
| Diameter bevestigingsgat | 6,3 mm |

AGILA TWIN

2970UAK050P40

EAN 4031582302752
Bestelnummer 00030303



BETTER MOBILITY. BETTER LIFE.

TECHNISCHE TEKENINGEN

