

## GALEA STAINLESS

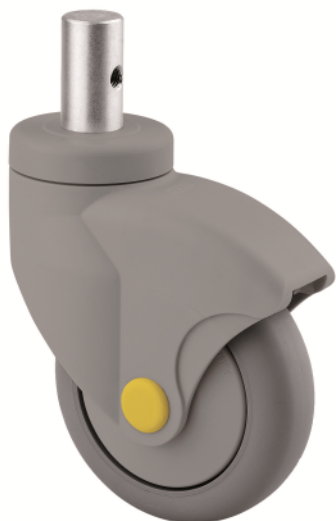
5080YGC125R05-22X40

EAN 4031582355765

Numero d'ordine 00772118



BETTER MOBILITY. BETTER LIFE.



L'immagine può differire dal prodotto originale

## PRESTAZIONI

Prestazioni di rotolamento ●●●○○

Rumore ●●●○○

Attrito ●●●○○

Resistenza alla corrosione ●●●●●

## ATTRIBUTI PRINCIPALI

Nome del prodotto	Galea stainless
Tipo	Ruota girevole
Standard	EN12530 - Ruote per dispositivi
Portata a 3 km/h	100 kg
Elettricamente conduttivo	✓
Inossidabile	✓
Portata statica	200 kg
Intervallo di temperatura (minimo)	-20 °C
Intervallo di temperatura (massimo)	60 °C
Altezza totale	162 mm
Larghezza complessiva	65 mm
Peso complessivo	0,639 kg

## RUOTA

Materiale del corpo	Polipropilene, elettricamente conduttivo
Materiale del battistrada	Gomma termoplastica, elettroconduttiva
Cuscinetto	Cuscinetto a sfere di precisione, Inossidabile
Colore battistrada	Grigio (RAL7042)
Colore Ruota	Grigio (RAL7042)
Parafili	Con parafili
Diametro	125 mm
Larghezza battistrada	30 mm
Larghezza corpo	30 mm
Durezza del Battistrada (A)	90 Shore A

## SUPPORTO

Materiale	Poilammide
Forma della forcella	Chiuso
Cuscinetto del supporto	Doppio giro di sfere, Rinforzato o Inossidabile
Colore	Grigio argento (RAL7001)
Disassamento	40 mm
Raggio di piroettamento	95 mm
Ingombro di piroettamento	190 mm
Diametro cuffia superiore	59 mm

## FISSAGGIO

Tipo di fissaggio	Perno solido, tondo
Diametro bullone	22 mm
Lunghezza bullone	40 mm

# GALEA STAINLESS

5080YGC125R05-22X40

EAN 4031582355765

Numero d'ordine 00772118



BETTER MOBILITY. BETTER LIFE.

## DISEGNI TECNICI

