

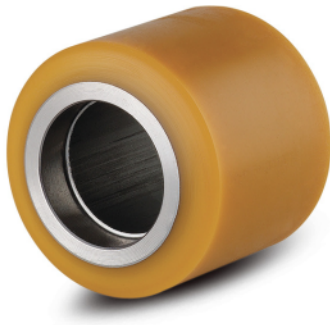
NOVATECH

RK.ETP085X75-Ø47X15

EAN 4031582330809



BETTER MOBILITY. BETTER LIFE.



画像は元の製品と異なる場合があります

車輪

本体材質	未定義
トレッド材質	ポリプロピレン、ソフト
直径	85 mm
トレッド幅	75 mm
トレッドの硬度 (A)	92 ショアA
ボールベアリング径	47 mm
ボールベアリング幅	15 mm

パフォーマンス

回転性能	● ● ● ● ○
動きのノイズ	● ● ● ○ ○
摩擦	● ● ● ● ○
耐食性	● ● ● ○ ○

コア属性

製品名	Novatech
ハウジングタイプ	車輪
3km/hの耐荷重	700 kg
静荷重	1400 kg
温度範囲 (最小)	-20 °C
最大温度範囲	60 °C

NOVATECH

RK.ETP085X75-Ø47X15

EAN 4031582330809



BETTER MOBILITY. BETTER LIFE.

図面

