

STYLEA

5925XOI065L51-11 DOM23X43,6

EAN 4031582344233



BETTER MOBILITY. BETTER LIFE.



Afbeelding kan afwijken van het oorspronkelijke product

PRESTATIES

Rolprestaties	● ● ● ○ ○
Bewegingsgeluid	● ● ● ○ ○
Slijtage	● ● ● ● ●
Corrosiebestendigheid	● ● ● ● ○

KERNKENMERKEN

Productnaam	Stylea
Type	Wielen met Wielslot
Standaard	EN12528 - Meubel wielen
Draagvermogen bij 3 km/h	50 kg
Elektrisch geleidend	✓
Statisch draagvermogen	100 kg
Temperatuurbereik (minimaal)	-10 °C
Temperatuurbereik (maximaal)	40 °C
Totale hoogte	91,5 mm
Totale breedte	46 mm

WIEL

Materiaal wielkern	Polyamide, elektrisch geleidend
Materiaal loopvlak	Identiek aan Wiel
Lagering	Glijlager met Afstandsbuis
As	Geklinkt
Afdekkapjes	Zonder schroefdraadbeschermer
Diameter	65 mm
Breedte Loopvlak	7 mm

BEHUIZING

Materiaal	Polyamide
Vork Vorm	Behuizing met twee Wiel
Zwenklager	Kraagpen, draaiend
Zwenk radius	77 mm
Draaicirkel	154 mm
Diameter koepel	23 mm

FITTING

Type bevestiging	Blind gat voor B10-fitting
Boutgat diameter	11 mm



STYLEA

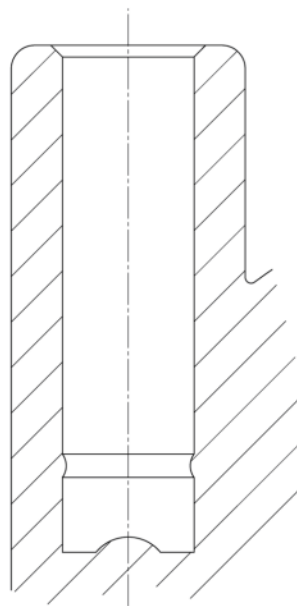
5925XOI065L51-11 DOM23X43,6

EAN 4031582344233



BETTER MOBILITY. BETTER LIFE.

TECHNISCHE TEKENINGEN



Deutscher
Ontwerper
Club



Interzum
Award



IF
Design
Award