

# LINEA CLINIC LOAD

5980UAP150R05-32

EAN 4031582382501



이미지는 원래 제품과 다를 수 있습니다.

## 성능

롤 성능	● ● ● ● ● ●
움직임 소음	● ● ● ○ ○
내마모성	● ● ● ● ○
부식방지	● ● ● ● ○

## 핵심 속성

제품명	Linea clinic load
하우징 유형	회전 캐스터
표준	EN12530 - 장치 캐스터
3km/h에서의 적재 용량	200 kg
정지 중 하중용량	400 kg
온도 범위(최소)	-10 °C
온도 범위(최대)	40 °C
총높이	155 mm
전체 너비	71 mm
전체 체중	1.686 kg



BETTER MOBILITY. BETTER LIFE.

## 휠

차체 재질	폴리아미드
트레드 재질	폴리우레탄, 주입
베어링	정밀 볼 베어링
스레드 가드	스레드가드 포함
직경	150 mm
트레드 폭	15 mm

## 하우징

재료	폴리아미드
Fork 외형	트윈 휠 하우징
스위블 베어링	강화 또는 스테인리스 볼 레이스 2개
오프셋	47.5 mm
회전 반경	122.5 mm
회전 간섭	254 mm

## 피팅

피팅 유형	고체 스템, 원형
볼트 직경	32 mm
볼트 길이	45 mm



도이처  
디자이너 클럽



Interzum  
어워드



IF 디자인  
어워드

제품 정보

# LINEA CLINIC LOAD

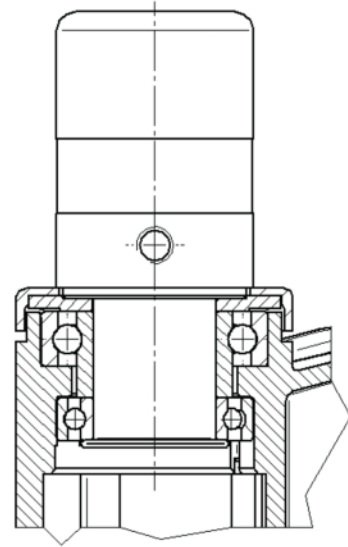
5980UAP150R05-32

EAN 4031582382501



BETTER MOBILITY. BETTER LIFE.

기술 도면



도이치  
디자이너 클럽



Interzum  
어워드



IF 디자인  
어워드