

LINEA CLINIC LOAD

5980UAP150R05-32

EAN 4031582382501



BETTER MOBILITY. BETTER LIFE.



画像は元の製品と異なる場合があります

パフォーマンス

回転性能



動きのノイズ



摩擦



耐食性



コア属性

製品名	Linea clinic load
ハウジングタイプ	自在キャスター
標準	EN12530 - デバイスカスター
3km/hの耐荷重	200 kg
静荷重	400 kg
温度範囲 (最小)	-10 °C
最大温度範囲	40 °C
取付高	155 mm
全幅	71 mm
総重量	1.686 kg

車輪

本体材質	ポリアミド
トレッド材質	ポリウレタン、樹脂成型
ベアリング	精密ボールベアリング
スレッドガード	スレッドガード付き
直径	150 mm
トレッド幅	15 mm

ハウジング

材料	ポリアミド
フォーク形状	双輪ハウジング
旋回ベアリング	2つのボールレース、強化版またはステンレス
オフセット	47.5 mm
旋回半径	122.5 mm
旋回径	254 mm

フィッティング

フィッティングタイプ	ソリッドステム、丸型
ボルト径	32 mm
ボルト長	45 mm

ドイツデザイナー
クラブ

インターツム賞



IFデザイン賞

LINEA CLINIC LOAD

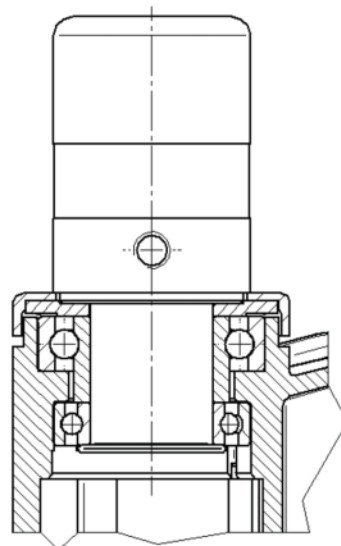
5980UAP150R05-32

EAN 4031582382501



BETTER MOBILITY. BETTER LIFE.

図面



ドイツデザイナー
クラブ



インターツム賞



IFデザイン賞