

OMIKRON TWIN

9950FTP300P68

EAN 4031582316827
Bestellnummer 00800999



BETTER MOBILITY. BETTER LIFE.

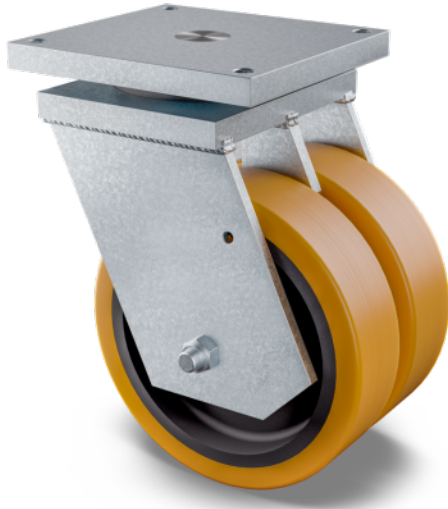


Bild kann vom Originalprodukt abweichen

PERFORMANCE

Laufverhalten	● ● ● ○ ○
Fahrgeräusch	● ● ● ○ ○
Abrieb	● ● ● ● ○
Korrosionsbeständigkeit	● ● ● ● ○

HAUPTMERKMALE

Produktname	Omikron twin
Typ	Lenkrolle
Norm	ähnlich EN12532 - Transportgeräte
Tragfähigkeit bei 4 km/h	6000 kg
Tragfähigkeit bei 6 km/h	4000 kg
Statische Tragfähigkeit	9000 kg
Temperaturbereich (Minimum)	-10 °C
Temperaturbereich (Maximum)	60 °C
Bauhöhe	415 mm
Gesamtbreite	272 mm
Gesamtgewicht	66,914 kg

RAD

Material des Radkörpers	Gusseisen
Material der Lauffläche	Polyurethan, gegossen
Lager	Präzisionskugellager
Achse	Verschraubt
Radfarbe	Honiggelb (RAL1005)
Fadenschutz	Mit Fadenschutz
Durchmesser	300 mm
Breite der Lauffläche	80 mm
Breite des Radkörpers	80 mm
Härte der Lauffläche (A)	92 Shore A
Härte der Lauffläche (D)	42 Shore D

GEHÄUSE

Material	Schmiedeeisen, schwer
Gabelform	Doppelrollen-Gehäuse
Schwenklager	Axialrillen- und Kegelrollenlager
Farbe	Transparente Beschichtung
Ausladung	80 mm
Schwenkradius	248 mm
Störkreis	496 mm
	✓
Dom Durchmesser	250 mm

BEFESTIGUNG

Befestigungsart	Extra große rechteckige Schwerlastplatte
Plattenlänge	270 mm
Plattenbreite	250 mm
Plattenlochlänge (Maximum)	210 mm
Plattenlochbreite (Maximum)	230 mm
Plattenloch Durchmesser	17 mm

OMIKRON TWIN

9950FTP300P68

EAN 4031582316827
Bestellnummer 00800999



BETTER MOBILITY. BETTER LIFE.

TECHNISCHE ZEICHNUNGEN

