

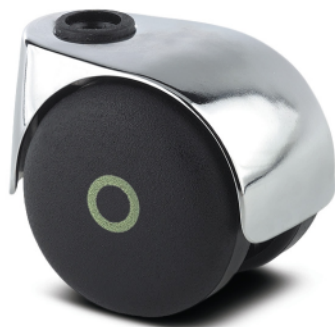
## LUMINA

6A20YOIO50L51-10 ZAMAK/9011

EAN 4031582335798



BETTER MOBILITY. BETTER LIFE.



画像は元の製品と異なる場合があります

## パフォーマンス

回転性能	● ● ● ○ ○
動きのノイズ	● ● ● ○ ○
摩擦	● ● ● ○ ○
耐食性	● ● ● ○ ○

## コア属性

製品名	Lumina
ハウジングタイプ	自在キャスター
標準	EN12528 - 家具用キャスター
3km/hの耐荷重	40 kg
導電性	✓
静荷重	80 kg
温度範囲 (最小)	-20 °C
最大温度範囲	60 °C
取付高	56 mm
全幅	55 mm
総重量	0.115 kg

## 車輪

本体材質	ポリプロピレン、導電性
トレッド材質	車輪本体と同一
ベアリング	スパーサーチューブ付きプレーンベアリング
車軸	リベット止め
トレッド色	グラファイトブラック (RAL9011)
車輪色	グラファイトブラック (RAL9011)
スレッドガード	スレッドガードなし
直径	50 mm
トレッド幅	7 mm
ボディ幅	7 mm
トレッドの硬度 (D)	65 ショアD

## ハウジング

材料	亜鉛鋳造/アルミニウム
フォーク形状	双輪ハウジング、クローズド
旋回ベアリング	ステム、旋回
オフセット	20 mm
旋回半径	54 mm
旋回径	108 mm

## フィッティング

フィッティングタイプ	B10用止まり穴
ボルト穴径	10 mm

# LUMINA

6A20YOI050L51-10 ZAMAK/9011

EAN 4031582335798



BETTER MOBILITY. BETTER LIFE.

## 図面

---

