

LINEA SAFETY

592DUAP100L51-11 RAL9002

EAN 4031582415353



BETTER MOBILITY. BETTER LIFE.



Obraz może różnić się od oryginalnego produktu

WYDAJNOŚĆ

Wydajność rolek ●●●○○

Hałas ruchowy ●●●○○

Odejście ●●●○○

Odporność na korozję ●●●●○

PODSTAWOWE ATUTY

| | |
|--------------------------------|-------------------------------|
| Nazwa produktu | Linea safety |
| Typ | Automatyczny system blokujący |
| Standardowy | EN12528 – Kółka meblowe |
| Nośność przy 3 km/h | 100 kg |
| Nośność statyczne | 200 kg |
| Zakres temperatur (minimalny) | -20 °C |
| Zakres temperatur (maksymalny) | 60 °C |
| Wysokość całkowita | 100 mm |
| Szerokość całkowita | 73 mm |

KOŁO

| | |
|-------------------|----------------------------|
| Materiał ciała | Poliamid |
| Materiał bieżni | Poliuretan, Wtrysk |
| Łożysko | Łożysko kulkowe precyzyjne |
| Ośłony gwintu | Z osłoną gwintu |
| Średnica | 100 mm |
| Szerokość Bieżnia | 20 mm |

OBUDOWA

| | |
|------------------------|-----------------------|
| Materiał | Poliamid |
| Kształt Widelec | Obudowa na dwa Koło |
| Łożysko obrotowe | Trzpień, obrotowy |
| Kolor | Szary biały (RAL9002) |
| Promień działania koła | 88 mm |
| Zasięg działania koła | 176 mm |
| Średnica kopuły | 40 mm |

MOCOWANIE

| | |
|-------------------------|--------------------------------------|
| Typ mocowania | Otwór nieprzelotowy do mocowania B10 |
| Średnica otworu Trzpień | 11 mm |

Klub Projektant
DeutscherNagroda
InterzumIF nagroda za
projekt

LINEA SAFETY

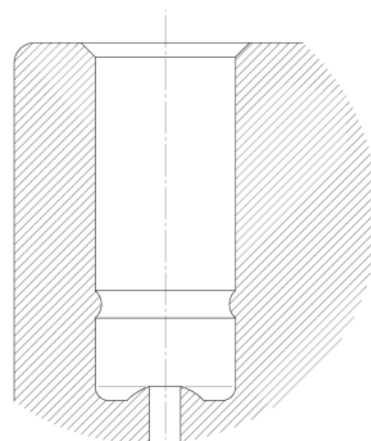
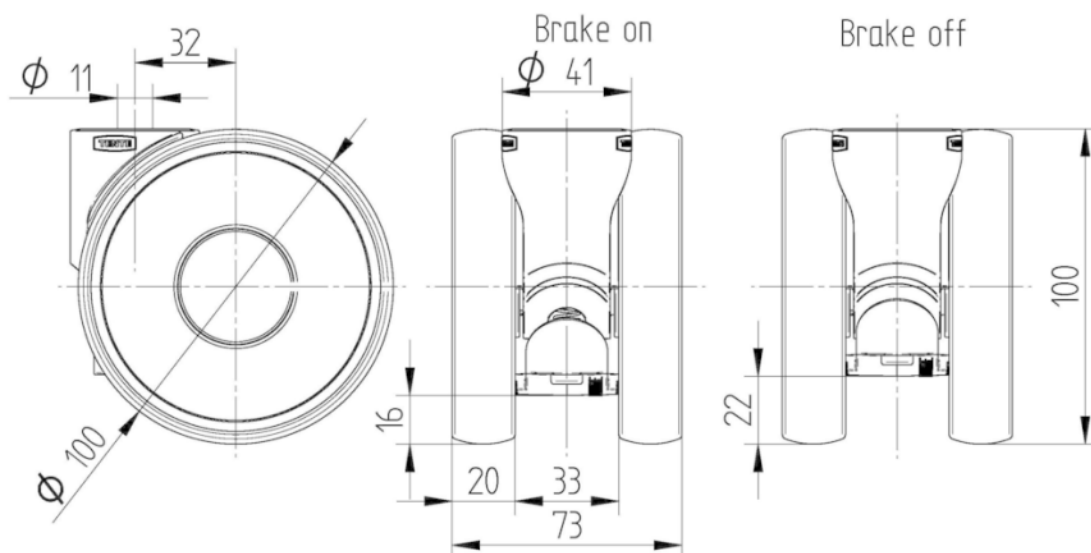
592DUAP100L51-11 RAL9002

EAN 4031582415353



BETTER MOBILITY. BETTER LIFE.

RYSUNKI TECHNICZNE



Klub Projektant
Deutscher



Nagroda
Interzum



IF nagroda za
projekt