



图片可能与原产品不同

## 表现

滚动性能	●●●●●
运动噪音	●●●○○
损耗	●●●●○
耐腐蚀性	●●●●○

## 核心属性

产品名称	Linea
外壳类型	万向脚轮
标准	类似 EN12531 - 医院病床脚轮
3 km/h的载重	150 kg
4 公里/小时的载重	150 kg
导电	✓
静态载重	300 kg
温度范围 (最低)	-10 ° C
最高温度范围	40 ° C
总高	155 mm
总宽度	71 mm
总重量	1.118 kg

## 轮子

轮体材料	聚酰胺
胎面材料	聚氨酯，注塑，导电
轴承	精密滚珠轴承，不锈钢
侧盖	带螺纹防护装置
直径	150 mm
胎面宽度	15 mm

## 支架

材料	聚酰胺
支架形状	双轮子支架
旋转轴承	精密滚珠轴承
偏移量	47.5 mm
旋转半径	122.5 mm
转向干涉	254 mm
提示	支架带有由聚乙烯制成的集成电缆捕手。

## 固定件

固定件类型	实心阀杆圆形
螺栓直径	32 mm
螺栓长度	45 mm

产品信息

# LINEA

5940USC150R05-32 CC R9002

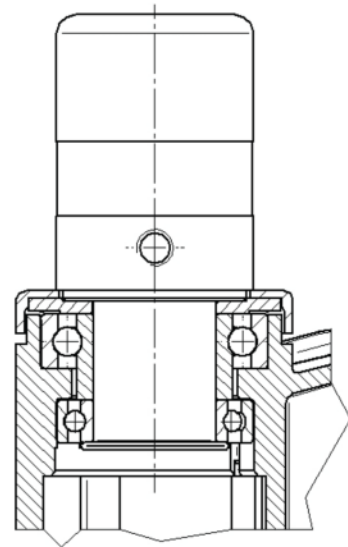
EAN 4031582382785



BETTER MOBILITY. BETTER LIFE.

技术图纸

---



德国设计师俱  
乐部 (DDC)



Interzum 奖



iF 设计奖